



+689 87 499 499

[promocollectivites.pacific@yahoo.fr](mailto:promocollectivites.pacific@yahoo.fr)

# CATALOGUE ÉQUIPEMENT PLONGÉE

---





+689 87 499 499

[promocollectivites.pacific@yahoo.fr](mailto:promocollectivites.pacific@yahoo.fr)

# SOMMAIRE

---

Combinaison	p.3
Sous-vêtements	p.8
Chaussures	p.9
Palmes - Masques - Tubas	p.10
Casques	p.11
Éclairage	p.14
Couteaux	p.15
Gilets gonflables	p.16
Equipements	p.17



## Monopièce : Bahia



**Monopièce intégrale**  
cagoule attenante

**Néoprène Yamamoto # 39,**  
chaud et souple 5.5 ou 7mm.

**Renforts**  
**avant-bras/coudes**  
en néoprène  
supratec.

**Fermeture éclair Ykk Pro**  
devant et  
bande de protection.  
Double curseur.

**Finitions** bandes de  
protection et  
étanchéité couture.  
**Dry finish effect.**

**Manchons d'étanchéité,**  
en néoprène titanium,  
chevilles et poignets.

**Renforts genoux / tibias**  
en néoprène supratec  
très larges.

**Coupe actuelle**  
optimisée.  
Préformage membres.



## Veste : Atlantis



## Pantalon | Gilet : Atlantis



### Pantalon gilet

**Coupe actuelle**  
optimisée.  
Préformage membres.



**Néoprène Yamamoto # 39,**  
chaud et souple 5.5 ou 7mm.

**Finitions** bandes de  
protection et  
étanchéité couture.  
**Dry finish effect.**

**Renforts genoux /tibias**  
en néoprène supratec  
très larges.

**Manchons d'étanchéité,**  
en néoprène titanium,  
chevilles.

## COMBINAISONS HUMIDES INTERVENTION

Les combinaisons INTERVENTION ont été développées pour les plongeurs, elles sont disponibles en 2 pièces (vareuse + pantalon à bretelles) ou en monopiece. Elles sont disponibles en plusieurs épaisseur pour s'adapter aux conditions d'utilisation.



Renfort Supratex

MONOPIÈCE

SURVESTE 5mm ● ●

ARV1925



### INTERVENTION 3-5-7mm

Monopiece à cagoule + surveste  
Disponible en sur-mesure

Caractéristiques du vêtement de base :

- Néoprène super élastique de très haute qualité (YAMAMOTO ou SEDO) disponible en épaisseur 3 - 5 et 7mm
- Marquages réfléchissants haute visibilité sur chevilles, poignets, épaules et cagoule
- Renforts Supratex sur genoux, coudes et fessier.

#### Options disponibles :

- Cagoule séparée
- Cagoule avec piège à bulle
- Poches plaquée ou à soufflet
- Glissières aux chevilles ou poignets
- Manchons lisses aux chevilles et poignets
- Manchons canadiens aux chevilles et poignets
- Tour de visage lisse
- Marquage personnalisé.

AXESS MARKETING  
partenaire de la  
**SÉCURITÉ CIVILE**



Poche plaquée avec rabat Velcro®



Exemple de marquage : BMPM

### LES +

- ☐ Néoprène YAMAMOTO extra souple, rouge ou orange
- ☐ Rescue Nombreux panneaux réfléchissants
- ☐ Disponible en 3 - 5 - 7mm
- ☐ Renforts coudes / genoux / fessier
- ☐ Une poche plaquée

#### CHARTRE DE TAILLE > HOMME - CM (INTERVENTION & RESCUE PRO)

		HAUTEUR	POIDS	TOUR DE POITRINE	TOUR DE TAILLE
XS	1	166/171	50 - 59	84	72
S	2	171/176	60 - 69	92	78
M	3	176/181	70 - 79	100	84
L	4	181/186	80 - 89	108	90
XL	5	186/191	90 - 99	116	96
XXL	6	191/196	100 - 109	124	102
3XL	7	196/201	110 - 120	132	108

#### CHARTRE DE TAILLE > FEMME - CM (INTERVENTION & RESCUE PRO)

		HAUTEUR	POIDS	TOUR DE POITRINE	TOUR DE TAILLE
XS	1	158/163	40 - 49	81/86	88
S	2	163/168	50 - 59	86/91	92
M	3	168/173	60 - 69	91/96	96
L	4	173/178	70 - 79	96/101	100
XL	5	178/183	80 - 89	101/106	104
XXL	6	183/185	90 - 99	106/111	108
3XL	7	185/190	100 - 109	111/116	112

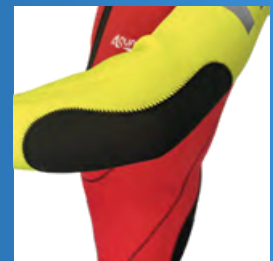


## COMBINAISONS HUMIDES RESCUE PRO

Développée pour le sauvetage aquatique, elles sont fabriquées avec les mêmes spécifications que les combinaisons de plongée. Les bras, les épaules, la cagoule et les chevilles sont jaune fluo. Associé à de nombreux marquages réfléchissants, la visibilité du sauveteur est optimale.



Poche plaquée avec rabat



Renfort coude Supratex



Glissière cheville

### MONOPIÈCE RESCUE PRO 3-5-7mm ●●

Disponible en sur-mesure

Caractéristiques du vêtement de base :

- Néoprène super élastique de très haute qualité (YAMAMOTO ou SEDO) disponible en épaisseur 3-5 et 7mm
- Marquages réfléchissants haute visibilité sur chevilles, poignets, épaules et cagoule
- Renforts Supratex sur genoux, coudes et fessier
- Une poche plaquée et les glissières aux chevilles sont de série.

Options disponibles :

- Cagoule séparée
- Manchons lisses aux chevilles et poignets
- Marquage personnalisé.

ARV1953-ARV1955-ARV1956

#### LES +

- Néoprène YAMAMOTO extra souple, rouge ou orange
- Rescue Bras et épaules jaunes pour haute visibilité
- Nombreux panneaux réfléchissants
- Disponible en 3 - 5 - 7mm
- Renforts coudes/genoux/fessier
- Une poche plaquée
- Zip chevilles de série



Disponible en sur-mesure

### SHORTY RESCUE PRO 3mm ●●

Marquage personnalisé

ARV1913



Renfort Supratex

### SURVESTE 5mm ●●

ARV1925

**SOUS-VÊTEMENTS POUR COMBINAISONS HUMIDES - GANTS - CHAUSSONS**



**EXOWEAR**

Issu d'une nouvelle technologie de sous-vêtements destinés à être utilisé aussi bien sous une combinaison étanche, une semi-étanche ou une humide. Les EXOWEAR peuvent s'utiliser pour toute activité nautique, ils apportent une protection thermique équivalente à 3mm de néoprène. Ils intègrent la technologie OMNIRED qui permet au vêtement de restituer une partie de la chaleur émise par le corps humain. Disponible en 14 tailles homme et 14 tailles femme.

**LE +**

S'utilise sous une combinaison humide ou étanche

**BOTTILLON SOFTBOOT 5mm**

@

Glissière YKK à grosse maille. Soufflet d'étanchéité derrière la glissière. Languette de blocage du curseur en position haute. Fabrication SHEICO.



36 / 37 › V8574XS - 38 / 39 › V8574S - 40 / 41 › V8574M - 42 / 43 › V8574L 44 / 45 › V8574XL - 46 / 47 › V8574XXL - 48 / 49 › V8574XXXL

**GANT RESCUE SAV 2,5mm**

Gant néoprène collé / cousu. Renfort Kevlar® et protection des paumes et doigts. Sangle élastique avec Velcro® au poignet. Marquage réfléchissant sur le dessus de la main. Tailles disponibles : S au XXL



V7272

**LES +**

Paume de la main et bout des doigts renforcés Kevlar® : durée de vie maximale  
Néoprène extra souple



**LYCRA MANCHES COURTES ET MANCHES LONGUES**

Lycra polyester élasthanne, permettant de garder une meilleure élasticité et une meilleure résistance aux intempéries et aux UV.

- Couleurs : jaune fluo ou rouge
- Tailles disponibles : XS au XXXL
- Marquage personnalisé par sublimation sur demande.

**LYCRA POLAIRE**

Sous vêtement thermique avec polaire intérieure et col cheminée.

- Tailles du XS au XXXL
- Marquage personnalisé sur demande.

ARLYFLEENOT

MANCHES COURTES › ARLYMCJAT  
MANCHES LONGUES › ARLYJAT



**SUPER SOCK 3mm**

Chausson à picots en néoprène extra souple. Semelle renforcée. Tailles - Sizes: XS-S-M-L-XL-XXL

V8379

**DIVER PRO 3mm**

Gant très souple et confortable réalisé en néoprène YAMAMOTO.

S › V7277-S - M › V7277-M L › V7277-L - XL › V7277-XL







**MASQUE HOLLIS® M1**

Le masque HOLLIS est le masque de référence des plongeurs techniques. Grand champ de vision et faible volume interne.

Son monoverre est réalisé en verre exclusif Saint-Gobain de qualité optique. Parfait rendu des couleurs et haute visibilité même dans des conditions avec peu de lumière.

H0205-4500-07



**MASQUE HOLLIS® M3**

Masque bi-verre avec faible volume intérieur. Ses verres sont réalisés en verre exclusif Saint-Gobain de qualité optique. Parfait rendu des couleurs et haute visibilité même dans des conditions avec peu de lumière. Disponible avec des verres correcteurs de +1,5 à -8,0.

H0205-4700



**MASQUE AQUATYS PAPEETE**

Masque avec un faible volume interne et un excellent champ de vision. Jupe en silicone noir très confortable.

Disponible avec une jupe silicone transparente. Verres correcteurs disponibles : +1,75 +2,25 +2,75 et -1,5 à -4,5

M3223NO



**TUBA AIRMAX**

Gros diamètre. Embouchoir en silicone noir.

T2208



**TUBA RANDO II**

Tuba à double soupape avec embouchoir en silicone transparent.

Bleu > T2205BLE - Noir > T2205NO - Jaune > T2205JA



**HOLLIS® F1**

La palme de référence des plongeurs techniques. Constructions très robuste en caoutchouc.

- Fixation pivotante
- Sangles à ressort
- Disponible en noir.

**Charte de taille HOLLIS® :**

S : 37/39 - Regular : 40/42 - XL : 43/45 - XXL : 46/48

H0214 2200



**HOLLIS® F1 LT**

Version SEBS de la F1, plus courte et un peu plus légère. - Sangles à ressort.

**Charte de taille HOLLIS® :**

S : 37/39 - Regular : 40/42 - XL : 43/45 - XXL : 46/48

H0214 2201



**AQUATYS AQUAFIN**

Palme en caoutchouc résistante et hydrodynamique. - Sangles à ressort - Disponible en XXL.

PAL2315JA - PAL2315NO

**NEW**



**PALME WAVE GRIPPER**

Palme courte de bodyboard très maniable et bien adaptée aux opérations de sauvetage. Sa voilure en caoutchouc rend sa propulsion rapide et tonique.

Tailles : 35/36 - 37/38 - 39/40 - 41/42 - 43/44 - 45/46

AREHN002Y/R



**HOLLIS® F2**

Palme réglable en monoprène haute densité. Adaptée à la plongée et au sauvetage aquatique. Très bon rapport poids/performance

**Charte de taille**

**Charte de taille HOLLIS® :**

S : 37/39 - Regular : 40/42 - XL : 43/45 - XXL : 46/48

H0214 2300



**TUSA Solla FF23**

Palme avec voilure à triple canal.

Longerons latéraux

Chausson en TPE pour un excellent confort et un bon maintien. Tailles : XS, S, M, ML, L, XL

TUFF2 3



## COQUE ANTI-ÉCRASEMENT ET SEMELLE ANTI-PERFORATION

### AQUASAFE

Chaussure de sauvetage pour utilisation dans l'eau et sur sol ferme

- La semelle profilée en caoutchouc/PU permet une marche normale, même en bord de rivière
- Avec protection des orteils et semelle anti perforation
- Système de verrouillage qui permet une ouverture rapide dans les situations dangereuses
- Confortable à porter même avec des cuissardes ou des chaussettes en néoprène
- Séchage rapide grâce à l'utilisation de matériaux spéciaux à très faible absorption d'eau.

Homologation : N ISO 20345:2011 S1P

### SRC Caractéristiques :

- Semelle auto nettoyante en caoutchouc et polyuréthane, résistante aux huiles, acides et hydrocarbures, résistante à l'abrasion, résistance au glissement SRC
- Coque de protection des orteils en aluminium résistant à un impact jusqu'à 200 Joules
- Semelle anti perforation en Kevlar®
- Embout de protection résistant à l'abrasion
- Matériau supérieur à très faible absorption d'eau
- Doublure textile à séchage rapide
- Matelassage en haut de la tige et sur la languette
- Contrefort talon préformé et renforcé
- Semelle de propreté de forme anatomique et échangeable - Fermeture rapide en matière plastique inoxydable pour une sortie rapide dans les situations dangereuses

Pointures : du 37 au 48

AR81141



☐ Une chaussure de sécurité adaptée au secours nautique



## RENFORT ANTI-ÉCRASEMENT ET SEMELLE ANTI-PERFORATION

### WILDWATER PRO

Conçue sur la base d'une chaussure de canyoning, la chaussure WILDWATER PRO est particulièrement adaptée aux interventions en milieu humide et glissant. Elle est robuste et confortable.

### Caractéristiques :

- Renfort anti-écrasement à l'extrémité de la chaussure et une semelle anti-perforation amovible exclusive
- La semelle Vibram® Best Idrogrip + EVA apporte une adhérence maximale
- La base de la chaussure est caoutchoutée et intègre des drains pour un drainage instantané de l'eau
- Les parties textiles de la chaussure d'intervention sont en H2O Microtech et Cordura
- Le système de lacage permet de s'adapter à tous les pieds. Pour plus de sécurité, les lacets peuvent être rangés dans un compartiment spécifique
- Très légère : 1,070g la paire en 8 UK.

Pointures : du 36 au 48

ARBEST0887



☐ Une chaussure de canyoning adaptée au sauvetage aquatique



## SEMELLE ANTI-PERFORATION

### CANYON GUIDE

La référence en milieu aquatique périlleux

Cette chaussure a été conçue en recherchant une efficacité maximum dans des milieux humides et glissants.

Les points suivants ont particulièrement été pris en compte :

- ® - GRIP: la semelle (non marquante) Vibram Best Idrogrip offre une adhérence maximale sur des surfaces humides et glissantes
- DURABILITE : les matériaux sélectionnés offrent une résistance maximum à l'usure et aux déchirures rencontrées en milieu aquatique
- CONFORT-PROTECTION-SÉCURITÉ : la conception, la légèreté et le système exclusif de lacage garantissent un niveau de confort maximum avec une efficacité optimale et une grande liberté de mouvement, en phase d'approche ou dans le milieu aquatique. La chaussure intègre également un système de drainage performant associé à une guêtre qui empêche l'intrusion de particules dans la chaussure. Pour une sécurité maximum, la chaussure intègre une protection des extrémités de lacets
- Poids : 1 150g / paire environ.

Pointures : 37 au 48 homme et 36 au 42 femme

ARBES0880

fabrication européenne





## CASQUE TORRENT AVEC ÉCLAIRAGE POUR PLONGEURS

Notre casque TORRENT peut être équipé de 2 types de lampes :

Plongée : 2 lampes ARTEK Dolphin. Plongée : 2 lampes AQUALITE 1200 ZOOM

Casque seul avec rail latéral › ARCAS PRORAIL  
Support de lampe › ARCAS SUPP  
Adaptateur Picatinny › ARCAS ADAPT



## CASQUE PETZL® AVEC LAMPE SCURION

Casque équipé d'un système d'éclairage très puissant, disponible jusqu'à 1 300 ANSI-lumen et jusqu'à 150m de profondeur (testé 20 bar).

Casque PETZL Vertex Vent Hi-Viz conforme aux normes CE EN 12492:2012 et 397:2012

- Tour de tête: 53-63cm
- Poids: 495g
- Matière(s) : ABS (acrylonitrile butadiène styrène), polyamide, polycarbonate, polyester haute ténacité, polyéthylène
- Certification(s) : CE, EN 397, EN 12492 (1), EN 50365, ANSI Z89.1 Type I Class E, EAC, AS/NZS 1801
- Couleurs haute visibilité : jaune, orange
- Poids : tête 160g - Boîtier + batterie : 301g
- Livré avec batterie et chargeur

Système d'éclairage SCURION conforme à la norme 2004/108/CE

- Étanche 150m (testé 20 bar)
- 1LED avec faisceau large (60°) + 1 LED avec faisceau concentré (6,5°) utilisables séparément ou simultanément
- 4 modes pré-réglés accessibles par une molette crantée :
  - › Mode 1 : faisceau large fort + faisceau concentré faible : progression
  - › Mode 2 : faisceau large nul + faisceau concentré maxi : pour voir loin
  - › Mode 3 : faisceau large maxi + faisceau concentré nul : pour voir de près ou photo/vidéo
  - › Mode 4 : faisceau large et concentré maxi : puissance maximum
- Remarque : ces modes par défaut peuvent être modifiés par l'utilisateur

- Microprocesseur qui maintient constante la puissance indépendamment de l'état de charge des batteries
- Batterie 4 cellules Li-Ion
- Affichage du niveau de charge de la batterie par 5 leds
- Boîtier de batterie en aluminium usiné
- Autonomie 4,8h à pleine puissance.
- Poids : tête 160g - Boîtier + batterie : 30g
- Livré avec batterie et chargeur.





Lampe SERIN

**CASQUE TORRENT AVEC 2 LAMPES SERIN**

Lampe SERIN :

Lampe LED développée pour les missions du sauvetage nautique. Très robuste et fiable.

Mise en route par bouton poussoir situé à l'arrière de la lampe - LED CREE - Puissance 460 lumen

- 1 batterie Li-Ion
- 3 niveaux de puissance :
- 100% (3 heures)
- 30% (9 heures)
- 5% (60 heures)

- Corps en aluminium AL6082, anodisé selon les standards militaires MIL-STD 8625

- Lentille en polycarbonate incassable

- Adaptateurs pour casque MSA GALLET F1 et DRAGER HPS 7000 disponibles.



Accroche-sangle



Bouton poussoir

A90132



**CASQUE SEUL AVEC RAIL LATÉRAL**

Support de lampe avec adaptateur Picatinny.

Casque seul avec rail latéral › ARCASPRORAIL  
Support de lampe ALU › ARCASSUPP  
Adaptateur rail Picatinny › ARCAS ADAPT



**CASQUE TORRENT AVEC LAMPE DOLPHIN**

Support de lampe pour casque.

S'adapte sans modification sur tous les casques du marché.

ARCASDOLPHIN



## CASQUE TORRENT

Casque conforme à la norme CE EN 1385 : 2012  
Coque en ABS, protection internes en EVA & mousse PE,  
réglage par molette crantée  
- Fermeture par jugulaire à clip réglable  
- 2 clips latéraux et un clip arrière pour blocage de sangle  
de masque ou de frontale  
- Bandes réfléchissantes radarisables  
- Disponible en 2 couleurs : jaune et rouge.

### Tailles disponibles :

- L : réglable de 54 à 62cm de tour de tête  
- XL : réglable de 58 à 64cm de tour de tête

Jaune-Taille L > ARCAS PROJA  
Jaune-Taille XL > ARCAS PROJA-XL  
Rouge-Taille L > ARCAS PRORO-L  
Rouge-Taille XL > ARCAS PRORO-XL

### LES +

- Homologué CE
- Disponible en jaune et en rouge Réglable
- tailles : L et XL



Accroche-sangle



Marquage



Molette de réglage

## LUNETTE DE NAGE TUSA® X-TREME

Lunette de nage hydrodynamique. Excellent champ de vision. Verres polycarbonate traités UV. Jupe et sangle en silicone hypoallergénique. Système de réglage rapide de la sangle. Livré avec une housse de transport.





**LAMPE LED MASTERLED 450**

Lampe puissante et fiable, équipée d'une LED de dernière génération. Elle est équipée d'un interrupteur magnétique. Son électronique régule en continu la lampe à sa puissance maximum. Construction robuste en aluminium qualité aéronautique. La lampe est livrée en blister, avec 3 piles AAA et une dragonne équipée d'un dispositif de blocage de l'interrupteur.

- Flux lumineux : 20 000 Lux à 1m - Puissance : 450 lumen - Température de couleur : 5 700 K
- Etanche : 100m - Autonomie : 2h - Alimentation : 3 piles AAA fournies
- Dimensions : 44,5 x 126mm - Poids / weight : 165g sans piles



DSLAMASLED



**AQUALITE 1200 ZOOM**

- Puissance : 1200 lumen - L : 182mm - ø42mm
- 260g sans batterie - Fonction zoom : 8-80°
- Fonctions : ON / LOW / SOS / OFF
- Autonomie : 1,5/2,5 h - Recharge par USB type C sans démonter la batterie. Témoin de charge
- Etanche : 100m - 1 batterie Li-Ion 18650 - 2600mAh
- Livré avec une housse EVA, une dragonne, 1 batterie, 1 câble USB, O-rings de recharge.

A90146



**AQUALITE 1000**

- Puissance : 1000 lumen - L : 138mm - ø30mm.
- Recharge par USB type C
- Etanche 100m
- Autonomie : 2h30 à 100% - 5h à 50% - 20h à 10%
- Livrée avec 1 batterie Li-Ion 21700.

A90147NO



**AQUALITE 130**

- Lampe à LED pour masque.
- Puissance : 130 lumen
- Etanche 100m
- Autonomie : 1h30
- Livrée avec batterie et chargeur.

A90131

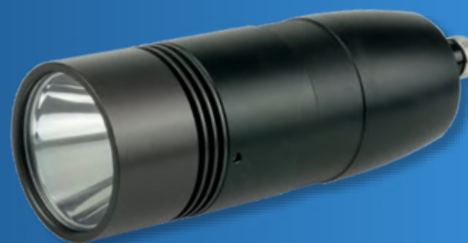


Les lampes ARTEK sont des lampes de haute qualité certifiées CE, conçues et fabriquées en Europe. Puissantes et très solides, elles sont conçues selon les normes militaires. Leur électronique spécifique vous garantit 100% de la puissance de la lampe pendant toute l'autonomie et vous prévient par un clignotement de la lampe de la décharge de la batterie. Toutes les lampes ARTEK® sont livrées avec une batterie rechargeable, un chargeur et une housse de transport.



Fabrication européenne  
Très robuste  
Conforme aux standards militaires  
Fabrication française

fabrication européenne



**KRAKEN**

Nouvelle LED OSRAM  
- 2200 lumen - Autonomie : 150mn à pleine puissance (4 modes) - 160 000 lux à 1m.

A90310



**ARTEK - DOLPHIN MK2**

- 550 lumen - 20 500 lux à 1m - Faisceau concentré
- L : 132mm - ø 45mm - Autonomie : 2h20mn à 70% - 1 x batterie 18650

A90300



**BARRACUDA**

Nouvelle LED OSRAM  
- 1300 lumen - Autonomie : 109mn à puissance max, 170mn avec fonction réserve)  
- 32 500 lux à 1m.

A90309





**AQUATYS**

Soie inox 1,4116 traversante.  
Epaisseur : 3,8mm - Longueur lame : 12cm  
Longueur totale : 24cm

Bleu > C70104BLE - Gris > C70104GR - Jaune > C70104JA



**COUTEAU PLIANT A CLIP**

S'accroche à la stab pour toujours l'avoir sous la main. Lame inox 1,4034 traitée Idroglider.  
Epaisseur : 2,5mm - Longueur lame : 8cm - Longueur totale : 23cm.

C70212



**POCKET RESCUE**

Spécial sauvetage. Lame inox 1,4034 traitée Idroglider gold, pointe émoussée.  
Epaisseur : 2,5mm - Longueur lame : 8cm - Longueur totale : 19cm - Livré avec étui Cordura.

C70114



**COUPE FIL GM**

Lame acier inox 1,4028. Longueur totale: 18,5cm.  
Manche: ABS. Livré avec une housse nylon.

A70101



**COUPE FIL POCKET**

Lame remplaçable en acier inox 420.

C702 24



**SÉCATEUR COUPE CABLE**

Acier inoxydable, cran de sécurité. Longueur totale : 16cm.  
Livré avec une housse nylon.

C70206



**SÉCATEUR DE STAB**

Acier inoxydable, cran de sécurité. Longueur totale : 15cm.  
Livré avec une housse nylon.

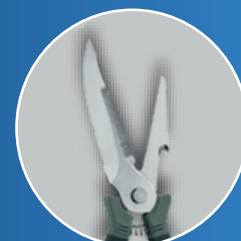
C70205

fabrication européenne



**COUTEAU CISAILLE PMW**

Lame en acier W.1.4116 - Dureté 55-56 HRC  
Poignée en polypropylène (PP) avec surmoulage en caoutchouc thermoplastique (TPE) - Epaisseur : 3,8mm Longueur totale : 26cm - Longueur lame : 12,5cm - Poids du couteau : 230g - Poids de la gaine : 110g  
Livré avec une gaine en ABS et 2 sangles de fixation. Fabrication européenne.  
C70223



Ouvert



Couteau avec gaine



## GILETS GONFLABLES - HARNAIS POUR SAUVETEURS HÉLIPORTÉS - SAC INONDATION



### PILOT 165

Léger et confortable, le Pilot 165 est un gilet de sauvetage universel, idéal pour toutes activités nautiques. Il est disponible avec ou sans harnais. Il offre une flottabilité réelle de 165 Newton et est homologué en catégorie 150 N.

#### Caractéristiques :

- Déclanchement : manuel\*, automatique, hydrostatique Hammar
- Design ergonomique, souple et près du corps pour accompagner tous les mouvements
- Coupe affinée et optimisée sans être compactée pour conserver plus de souplesse
- Housse fermée par zip YKK® : finition parfaite, ouverture maîtrisée de la housse. Offre une meilleure protection de la chambre à air et évite les ouvertures inopinées de la housse
- Reconditionnement plus facile lors des opérations d'entretien.



### PILOT 275

Le Pilot 275 affiche un niveau de performance indispensable aux utilisateurs qui naviguent de façon intensive ou dans des conditions difficiles : navigation hauturière, applications professionnelles et industrielles.

#### Caractéristiques :

- Niveau de sécurité renforcé
- Sangle dorsale à 3 brins (empêche la formation de poche d'air dans la veste)
- Sous-cutale de série
- Sangle sur la chambre à air pour équipements de sécurité supplémentaires
- Tissu extérieur résistant, enduit PVC une face
- Gilet extra-plat et non compacté pour plus de confort et de souplesse
- Col arrondi ergonomique
- Sangle dorsale qui réduit le poids sur la nuque et maintient le gilet gonflé bien en place
- Ceinture grande taille : 60-170cm
- Existe en version automatique UML ou hydrostatique HAMMAR
- Disponible avec ou sans harnais.



### GILET GONFLABLE AVEC HARNAIS HI-RISE 275 SOLAS - ULTRAFIT + HARNAIS ANTI-CHUTE



Le gilet de sauvetage Hi-Rise 275 SOLAS est disponible avec un harnais antichute ajouté. Le gilet de sauvetage a un système de fixation qui peut facilement s'adapter à la plupart des harnais antichutes. Compatible avec le harnais PETZL® NEWTON.

#### Certifications :

Gilet SOLAS - EN ISO 12402-2 : 2006 + A1 : 2010 - EN ISO 120401 : 2009 - EN 361 pour le harnais antichute.

#### LES +

- Permet de simplifier et de sécuriser l'équipement sur un sauveteur
- Hélicoptère Gilet et harnais certifiés CE
- Compatible avec le harnais PETZL® NEWTON (version EURO)

### SAC INONDATION

Sac à roulettes d'une contenance de 110l conçu pour équiper les véhicules d'intervention en cas de crue ou d'inondation. Le contenu du sac peut-être adapté à toute demande spécifique. **Le sac contient :**

- 4 gilets 150N à déclenchement manuel
- 2 brassières 100N
- 1 corde à lancer 25m
- 1 lampe LED MASTERLED 450
- 5 Cyalume®.





**CEINTURES - HYDROSPEED - CORDES A LANCER - MOUSQUETONS**



FABRICATION FRANÇAISE

**CEINTURE TUBE RESCUE**

Mousse semi-rigide, flottabilité 150N. Sangle en nylon avec mousqueton à une extrémité, sangle prolongée par une corde à l'autre extrémité. 2 anneaux d'accrochage pour s'adapter au gabarit de la victime. Au bout de la corde se trouve une large sangle qui se passe autour du buste du sauveteur. Dimensions : 95 x 14 x 8,5cm - Poids : 0,9kg

ARRE SC1



**CEINTURE TUBE SILZIG**

Dispositif « homme à la mer » trois en un. Aide à la flottaison, au tractage et à la remontée à bord. Flottabilité : 145N, répondant aux normes internationales. Deux poignées rigides, recouvertes de sangle polyester de 40mm permettent une bonne prise en main. Une sangle de 40mm traverse la bouée sur toute la longueur se terminant par un mousqueton de résistance 1 200kg.

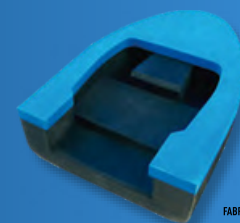
AR SIL Z



**BOUÉE OGIVE**

Bouée de sauvetage professionnelle, conçue en thermoplastique, remplie de mousse pour la flottabilité. Livrée avec corde et harnais pour sauveteur. Dimensions : 66 x 23 x 12,5cm

ARMAL



FABRICATION FRANÇAISE

**HYDROSPEED MOUSSE**

Flotteur en mousse PE très dense à cellules fermées. Sa prise de main et sa partie avant profilée lui assurent une très bonne réactivité en action et une excellente stabilité. Dimensions : 92 x 62 x 23cm Disponible en noir / bleu et rouge.

ARFLOAT2

fabrication française



**CORDES A LANCER 10-15-20-25m**

Corde flottante en polypropylène multifilaments Ø8mm, insensible aux rayons U-V, tressé (moins abrasif pour les mains)  
- Charge de rupture 800daN (784kg)  
- Sac en tissu Cobra 292g/m2 Nylon 1000x1000 Deniers, enduit PU  
- Fermeture sangle 25mm et boucle à largage rapide, lacet de serrage  
- Poignée de portage Velcro®  
- Livrée avec le mousqueton à grande ouverture AC29A2  
- Longueur : 10, 15, 20 ou 25m  
- Normalisée CE89/686.

10m > ARAC35B2-SR - 15m > ARAC36B2-SR 20m > ARAC37B2-SR - 25m > ARAC38B2-SR



**ENROULEUR 100m**

Capacité : 100m de corde flottante ø6mm ou 200m en ø4mm.

ARTOUR3

fabrication française



**SAC A CORDE FLOTTANTE 100-150-200m SAC À DOS SIMPLE ENTREE**

Corde flottante Ø8mm en polypropylène multifilaments insensible aux UV, tressée (moins abrasif pour les mains)  
- Charge de rupture de la corde 800daN (784kg)  
- Poignée de portage - Bandes rétro-réfléchissantes  
- 2 anneaux inox à l'intérieur (1 sur le fond et 1 en partie haute) pour fixation de la corde  
- Anneau « D » en acier inoxydable marine (A4) soudé TIG (Tungsten Inert Gas) de taille 50x45mm. Épaisseur 6mm. Résistance à la traction : 2 750kg  
- 1 ceillet GM sur le fond pour sortie de corde  
- Sangles d'épaules réglables  
- Normalisée CE89/686.

100m > ARAC53B2-SR - 150m > ARAC53C2-SR 200m > ARAC53D2-SR

fabrication française



**SAC A CORDER FLOTTANTE 100-150-200m SAC À DOS DOUBLE ENTREE**

Corde flottante Ø8mm en polypropylène multifilaments Insensible aux UV, tressée (moins abrasif pour les mains)  
- Charge de rupture 800daN (784kg)  
- Corde de 50, 100, 150 ou 200 mètres en sac à dos  
- Bandes rétro réfléchissantes  
- Poche double entrée  
- Sangles d'épaules réglables.

100m > ARAC58B2-SR - 150m > ARAC58C2-SR 200m > ARAC58D2-SR



**DÉVIDOIR A MAIN 100 - 200 - 400m**

Corde flottante de ø6mm, sangle de tractage et poignée de soulagement.

100m > ARDEV4 - 200m > ARDEV 400m > ARDEV2

**MOUSQUETON INOX DOUBLE**

100mm > A10309



**MOUSQUETON ALU**

AC21A



**MOUSQUETON INOX**

50mm > A10300  
60mm > A10301  
70mm > A10302  
80mm > A10303  
100mm > A10304



## SLEDS - SLEDGE



### SLED RESCUE GONFLABLE

- Technologie dropstitch, très rigide et très résistant
- 3 anneaux situés à l'avant du sled pour la fixation au Jet-ski
- Longueur : 168cm - Largeur : 99cm - Epaisseur : 10cm - Poids : 8kg - Livré avec sac à dos, pompe et kit de réparation.

ARSLEDGONF-SR



**NEW**

### SLED RESCUE RIGIDE

- Le SLED pour jet-ski RESCUE a été conçu pour les opérations de sauvetage. Il est fait de mousse à cellules fermées. Des ancrages sur la partie inférieure sont prévus pour la fixation au jet-ski.
- Cadre en aluminium, SLED très robuste et stable sur la vague ou la houle.
- Longueur : 1532mm - Largeur : 735mm - Epaisseur : 95mm - Poids : environ 17kg.

ARSLED-SR

### SLEDGE RESCUE 260

Planche traineau gonflable bi-technologie : Dropstitch double peau pour le plancher plat avec renfort triple peau constitué par deux membranes reliées par des centaines de filaments.

- Grande résistance, une rigidité exceptionnelle permettant d'utiliser cette planche aussi bien assis, qu'à genoux ou debout
- Pour la ceinture la technologie employée est la soudure d'un film épais de tarpaulin tissé pour former un boudin rond dégressif gonflé à faible pression (4 psi), muni d'une soupape de surpression et d'une large bande de caoutchouc ceinturant la planche et protectrice en cas de choc
- Equipée pour plus de confort et de sécurité de 11 poignées de portage et de maintien, d'un sandow pour maintenir des objets. On pourra embarquer cette planche sur un hélicoptère, bateau, voiture ou camion sans contraintes d'encombrement. Gonflage en 3 minutes.

#### Pourquoi choisir une planche SLEDGE gonflable :

Car la SLEDGE 260 est originale, spécialement réalisée avec des professionnels du secours pour obtenir une planche d'intervention légère, fiable et déployable rapidement en cas d'inondations, de secours en eau vives ou en mer. Elle est équipée d'anneaux de remorquage à l'avant et peut être utilisée en convoi sanitaire grâce à ses anneaux arrière, la découpe arrière et le rocker de carène ont été établis pour passer les vagues en eaux vives et préserver les victimes. Dimensions : 265x115x10mm - Plié 92x30x30mm - Poids : 17kg.

ARSLEDGE-SR



## RESCUE BOARD - PADDLE



### RESCUE BOARD RIGIDE 320 SOFT

Cette Rescue Board SOFT a la particularité d'être entièrement revêtue d'EVA, pour une meilleure protection de la victime et du sauveteur mais aussi durant le stockage. Housse de transport sur demande.

Longueur: 320cm - Largeur: 55cm - Épaisseur: 19cm - Volume: 225 litres environ

Poids: 11kg environ.

ARPADDLEVA

### RESCUE BOARD GONFLABLE 320

Cette Rescue Board gonflable utilise la technologie Dropstitch, qui permet de la gonfler à 1 bar sans la déformer.

12 poignées de maintien

Longueur: 320cm - Largeur: 56cm - Épaisseur: 10cm

Poids: 9kg environ - Encombrement plié: 65x40x20

Livré avec: sac à dos, pompe, aileron et kit de réparation.

Système de gonflage rapide (1mn) à l'aide d'une bouteille de plongée disponible.

Version Junior (longueur 260cm) disponible.



ARPADDLE320GONF



### PADDLE GONFLABLE MAHI RESCUE

Technologie Dropstitch, qui permet de gonfler à 1 bar sans déformation. Très rigide, il supporte le poids de 2 personnes. Spécialement réalisée avec des professionnels du secours pour obtenir une planche légère, rapide, fiable et parfaitement ergonomique. La qualité des poignées, leur positionnement et les matériaux augmentent l'agrément d'utilisation par les secouristes. Le rocker et le design avant de la carène a été établi pour passer les vagues en minimisant la prise au vent. Conçu pour un programme de prévention du plan d'eau qui permet aux secouristes de détecter en amont les personnes en difficultés en ayant une position haute sur l'eau. Le retournement de la planche pour hisser une victime est possible comme sur une planche RESCUE 320.

12 poignée de maintien - Longueur: 335cm - Largeur: 84cm - Épaisseur: 15cm - Poids: 11kg environ

Encombrement plié: 90x45x30 - Livré avec: sac à dos, pompe, aileron, pagaie et kit de réparation.

Système de gonflage rapide (1mn) à l'aide d'une bouteille de plongée disponible.

ARPADDLEMAHI



### PLANCHE DE NAGE GONFLABLE SWEAMMER 110

Technologie Dropstitch: planche plate constituée par deux membranes reliées par des centaines de filaments pour garantir une grande résistance et une rigidité exceptionnelle. Elle est équipée pour plus de confort et de sécurité de 2 poignées de maintien et de nombreux anneaux inox pour permettre de maintenir des objets. On pourra embarquer cette planche sur un bateau, voiture ou camion sans contraintes d'encombrement. Gonflage en 1 minute. Dimensions: 110x70x10cm - Plié 70x15x15cm - Poids: 3kg.

AR SWE AM

### SYSTÈME DE GONFLAGE 40 SECONDES

Le système est conçu pour gonfler le plus rapidement possible une planche en sécurisant la pression de gonflage sur une consigne de 15 psi.

Le système est utilisable sur plusieurs types de bouteilles de plongées de 2 à 15 litres permettant de gonfler de 1 à 8 planches sans recharger la bouteille.

Le système est fourni sans la bouteille de plongée (disponible sur demande).

Kit bouteille 230b (detendeur, flexible, regulateur) > ARKITGONFL1

Kit bouteille 230b complet (detendeur, flexible, regulateur, sac) > ARKITGONFL2

## ICOM-VHF MARINE PORTABLE



### IC-M25EURO BLEU

Portatif marine VHF 156-163.425MHz 5W, avec écran LCD, étanchéité IPX7 (immersion 30mn à 1m de profondeur), Float'n Flash, puissance audio 700mW, prise accessoire. Livré avec chargeur USB, clip ceinture, antenne et batterie interne. Disponible en bleu, noir ou gris.

- Flottante avec feu à éclats
- AquaQuake™ (éjection d'eau par infrasons) - Grand écran LCD
- Grande autonomie
- Livrée avec chargeur micro USB
- Micro étanche en option
- DAS MAX. : 0,490 W/kg.

AR VHF-IC - M2 5EUR- SR



### IC-M37E

Portatif marine VHF 156-163MHz 6W, 70 canaux, avec écran LCD et clavier simple, étanchéité IP57 (immersion 30mn à 1m de profondeur) Float'N Flash, avec fonction « AquaQuake », double et triple veille, historique des 5 derniers canaux utilisés pour un rappel rapide, alarme batterie faible. Livré avec batterie, chargeur, alimentation secteur, antenne et clip ceinture.

- Flottante avec feu à éclats
- Puissance audio de 700 mW
- Couverture optimale : puissance RF de 6 W
- Basculement du haut-parleur en microphone en cas de chute - Etanchéité IP57 et AquaQuake™ (éjection d'eau)
- Autonomie d'environ 12h avec batterie Li-ion fournie
- Double et triple veille
- Alimentation du socle de charge par câble USB
- DAS MAX. : 0,840 W/kg.

AR VHF-IC - M37E- SR



### IC-M94DE

Portatif marine VHF 156-163MHz 6W, avec écran LCD à matrice active, audio 1,5W, ASN Classe H, récepteur AIS simplifié intégré (canal RX), récepteur GNSS, étanchéité IPX7 (immersion 30mn à 1m de profondeur) Float'n Flash, « AquaQuake » avec fonction MOB, réducteur de bruit actif, compas et indicateur de charge de batterie. Livré avec batterie, chargeur, alimentation secteur, antenne et clip ceinture.

- VHF portable avec GPS/ASN et AIS
- Fonction « cible AIS » pour faciliter les appels vers les bateaux amis
- Récepteur dédié canal 70
- Puissance audio de 1500 mW
- Fonction MOB (Man Over Board) par appui sur touche dédiée - Récepteur GNSS (GPS, GLONASS, QZSS, SBAS)
- Etanchéité IPX7 et flottante avec « Feu à Eclats » auto
- DAS MAX. : 1,797 W/kg.

AR VHF-IC - M9 4DE- SR



### IC-M73EUROPLUS

Portatif marine VHF 156-163.425MHz, 6W, 97 canaux avec écran LCD et clavier, étanchéité IPX8 (immersion 30mn à 1m50 de profondeur), puissance audio 700mW, fonction Bass Boost, réducteur de bruit actif, enregistreur vocal. Livré avec batterie, chargeur, antenne et clip ceinture.

- Etanchéité IPX8 et Aquaquake (éjection de l'eau par infrasons)
- VHF 6W dotée d'une puissance audio de 700mW
- Autonomie d'environ 18h
- 70 Canaux privés programmables, double et triple veille
- Fonctions enregistreur, réduction du bruit ambiant et Bass Boost sur l'IC-M73EUROPLUS
- DAS MAX. : 0,620 W/kg.

AR VHF-IC - M7 3EUP- SR

## ACCESSOIRES POUR VHF PORTABLE

De nombreux autres accessoires sur demande.



### OREILLETTE

Avec microphone flexible HS94 + câble adaptateur OPC-1392.

ARHS-M73-SR



### MICRO ÉTANCHE AVEC HAUT PARLEUR

HM-167 pour IC-M73EUROPLUS HM-165 pour IC-M93DEURO

ARHM-165-SR ARHM-167-SR ARHM-2 13 - SR



### HOUSSE ÉTANCHE LC-IM3225

Housse étanche petit modèle, antenne à droite/gauche, livrée avec son harnais 3 points et doté de 4 œillets d'attache.

ARLC-IM225-SR