



CATALOGUE EQUIPEMENT

SAPEURS POMPIERS



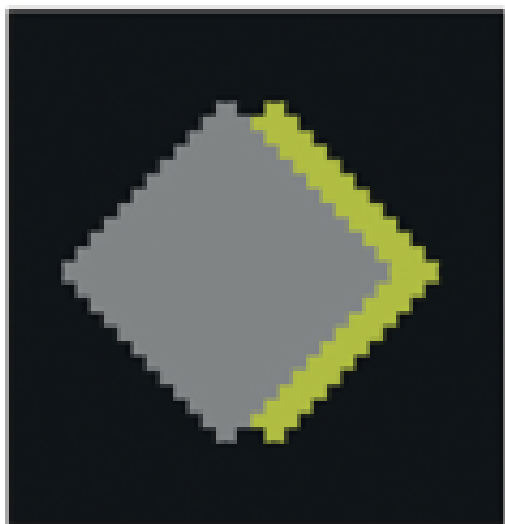
PROMO COLLECTIVITES
Pacific

Héloïse de BAILLIENCOURT dit COURCOL
11 Route Teiviroa, 11, 98703 PUNAAUIA
B.P. 64214 – 98702 Faa'a - Tahiti

Courriel : promocollectivites.pacific@yahoo.fr
Mobile : 89 499 499
website : <https://www.promocollectivitespacific.com>

**VOTRE PARTENAIRE
EN EQUIPEMENT**

**NUMERO TAHITI : 992933
NUMERO RCS : 11198 B**



**EUROPA
KIMACHE**
DU FIL À L'UNIFORME

FICHES TECHNIQUES

SAPEURS POMPIERS



PROMO COLLECTIVITES
Pacific

Héloïse de BAILLIENCOURT dit COURCOL
11 Route Teiviroa, 11, 98703 PUNAAUIA
B.P. 64214 – 98702 Faa'a - Tahiti

Courriel : promocollectivites.pacific@yahoo.fr
Mobile : 89 499 499
website : <https://www.promocollectivitespacific.com>

**VOTRE PARTENAIRE
EN EQUIPEMENT**

**NUMERO TAHITI : 992933
NUMERO RCS : 11198 B**



CE AET 033/2021/0337
 NORMALISATION EN ISO 14116:2015 INDICE 3

SSVI 760 3D
Caleçon
 REF : 63-0041

♦ MATIERE : GUILLOCHE 3D 67 % Modacrylique 29 % modal 4 % élasthanne 340 gr/m² +/- 20 gr

- Coupe près du corps, taille élastiquée
- Dos coutures d'aisance tournantes
- Assemblage coutures plates

- 8 tailles standard :

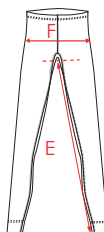


	XS	S	M	L	XL	2XL	3XL
78	84	90	96	104	112	120	
à	à	à	à	à	à	à	
84	90	96	104	112	120	128	

♦ **ENTRETIEN :**

- Lavage ménager à 40°
- Pas de produits chlorés
- Séchage à l'air libre
- Repassage fer doux
- Nettoyage à sec autorisé

♦ **MESURES :**



DEMI HANCHE F
 HAUTEUR ENTREJAMBE E

	XS	S	M	L	XL	2XL	3XL
F	39	42	45	49	53	57	61
E	73	73	76	76	76	79	79

GARANTIE (dans le respect des instructions d'entretien) : 24 MOIS



CE AET 033/2021/0337
 NORMALISATION EN ISO 14116:2015 INDICE 3

**SSVI T.Shirt col montant
 passe-pouce**

REF : 82.1-4001

♦ MATIERE : GUILLOCHE 3D 67 % Modacrylique 29 % modal 4 % élasthanne 340 gr/m² +/- 20 gr

- Coupe près du corps , dos rallongé
- Col montant (8 cm)
- Manches raglan , poignet passe-pouce

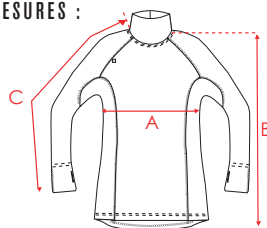
- 6 tailles standard :

	XS	S	M	L	XL	2XL	3XL
Tour de poitrine en cm	78	84	90	96	104	112	120
	à	à	à	à	à	à	à
	84	90	96	104	112	120	128

♦ ENTRETIEN :

- Lavage ménager à 40°
- Pas de produits chlorés
- Séchage à l'air libre
- Repassage fer doux
- Nettoyage à sec autorisé

♦ MESURES :



DEMI POITRINE A
 HAUTEUR VÊTEMENT ÉPAULE / BAS B
 LONGUEUR MANCHE C

	XS	S	M	L	XL	2XL	3XL
DEMI POITRINE A	36	39	42	46	50	54	58
HAUTEUR VÊTEMENT ÉPAULE / BAS B	71	72	74	77	79	81	83
LONGUEUR MANCHE C	78	80	82	84	86	87	89

GARANTIE (dans le respect des instructions d'entretien) : 24 MOIS



T.SHIRT SP
REF : 39D-5010

♦ **MATIERE :** Jersey 100 % coton 180gr/m² +/- 10 gr *coloris MARINE SP*
 Col : côte 1X1 100 % coton

- Bande 2 cm (maille) rapportée sur poitrine devant et dos *coloris ROUGE SP*.
- Broderie : SAPEURS-POMPIERS (lettres helvetica: longueur 17 cm) fin du lettrage à 2.5 cm à gauche du milieu devant *coloris BLANC*
- Support auto-agrippant pour galonnage (5 cm X 5 cm) , milieu devant sous la bande *coloris NOIR*

- 11 tailles standard :

	2XS(78)	XS(84)	S(90)	M(96)	L(104)	XL(112)	2XL(120)	3XL(128)	4XL(136)	5XL(144)	6XL(152)
	72	78	84	88	96	104	112	120	128	136	144
	à 78	à 84	à 88	à 96	à 104	à 112	à 120	à 128	à 136	à 144	à 152

♦ **OPTIONS POSSIBLES :**



broderie spéciale
(sur bande)



ajout support auto-agrippant
(taille et position au choix)
 par exemple : support écusson ,bande patronimique

♦ ENTRETIEN :	♦ MESURES :												
		2XS	XS	S	M	L	XL	2XL	3XL	4XL	5XL	6XL	
- Lavage ménager à 40° - Pas de produits chlorés - Séchage tambour possible - Repassage fer chaud - Nettoyage à sec autorisé		DEMI POITRINE A	43	46	49	52	56	60	64	68	72	76	80
		HAUTEUR VÊTEMENT EPAULE / BAS B	70	71	72	76	77	78	79	80	81	82	83
		LONGUEUR MANCHE C	20	20.5	21	21.5	22	22.5	23	23.5	24	24.5	25

GARANTIE (dans le respect des instructions d'entretien) : 12 MOIS



LABEL SECURITE CIVILE FRANCAISE **N°19-10-20**

♦ MATIERE : Piqué (104) 100 % coton 240 gr/m² +/- 10 gr *coloris MARINE SP*
 Col et bracelet manche : côte 1X1 100 % coton

- Ouverture zip avec double patte de protection
- Bande 2 cm (maille) rapportée sur poitrine et dos *coloris ROUGE*
- Broderie : SAPEURS-POMPIERS (lettres helvetica: longueur 17 cm) fin du lettrage à 2.5 cm à gauche du milieu devant *BLANCHE*
- Support auto-agrippant pour galonnage (5 cm X 5 cm) , milieu devant sous la bande *coloris NOIR*
- Support auto-agrippant pour écusson (forme arrêté 2015 H: 8 cm X L: 6 cm) , manche gauche *coloris NOIR*
- Poche stylo à gauche sous la bande
- 11 tailles standard :

2XS(72) - XS(80) - S(88) - M(96) - L(104) - XL(112) - 2XL(120) - 3XL(128) - 4XL(136) - 5XL(144) - 6XL(152)



72	78	84	90	96	104	112	120	128	136	144
à	à	à	à	à	à	à	à	à	à	à
78	84	90	96	104	112	120	128	136	144	152

POLO MC 100% Coton
MASCULIN - Type B
 col polo zip

REF : 120-5212

♦ OPTION POSSIBLE:
 Pose d'une étiquette de tracabilité,
 sur l'avant du vêtement

Code -bare (code 128)



OU

Datamatrix (QR code)



SANS ETIQUETTE LABEL SECURITE CIVILE:

♦ Possibilité n°1: broderie spéciale
 (sur bande)



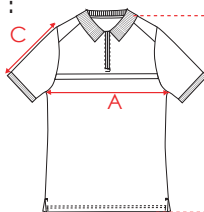
♦ Possibilité n°2: ajout support auto-agrippant
 (taille et position au choix)
 par exemple : support écusson ,bande patronimique



♦ ENTRETIEN :

- Lavage ménager à 40°
- Pas de produits chlorés
- Séchage tambour autorisé
- Repassage fer chaud
- Nettoyage à sec autorisé

♦ MESURES :

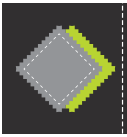


DEMI POITRINE A

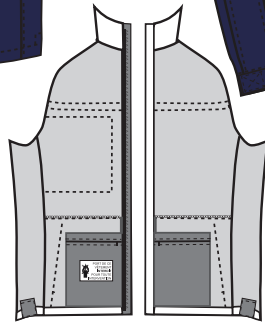
HAUTEUR VÊTEMENT
 EPAULE / BAS B

LONGUEUR
 MANCHE C

	2XS	XS	S	M	L	XL	2XL	3XL	4XL	5XL	6XL
A	43	46	48	52	56	60	64	68	72	76	80
B	70	71	72	76	77	78	79	80	81	82	83
C	20	20.5	21	21.5	22	22.5	23	23.5	24	24.5	25



**EUROPA
KIMACHE**
DU FIL À L'UNIFORME



 **PORT DE CE
VÊTEMENT
INTERDIT
POUR TOUTE
INTERVENTION**

BLOUSON SOFTSHELL SP
raglan brodé
REF : 5W60-1250

- MATIERE : Softshell 93 % polyester 5 % polyuréthane 2 % élasthane 310 gr protectrice contre la pluie
- Fermeture à glissière recouverte , avec sous-patte de protection avec retour pour protection du menton
- Col montant
- Bas du vêtement : cordon de serrage élastique avec stopper
- Poignet élastiqué + patte de ressérage réglable
- Bande 2 cm rapportée sur poitrine devant , dos et manches - toile 40% coton 60% polyester
- Broderie blanche (non traversante) : SAPEURS-POMPIERS (longueur 16.5 cm)
- Support auto-agripant pour galonnage (5 cm X 5 cm) , devant droit sous la bande
- Poches extérieures : fermeture à glissière - deux en biais et une poche Napoléon côté coeur
- 2 poches intérieures fermées par une fermeture à glissière avec curseur tirette
- 9 tailles standard :

XS/80 - S/88 - M/96 - L/104 - XL/112 - 2XL/120 - 3XL/128 - 4XL/136 - 5XL/144








76	80	88	96	104	112	120	128	136
à	à	à	à	à	à	à	à	à
80	88	96	104	112	120	128	136	144

◆ OPTIONS POSSIBLES :

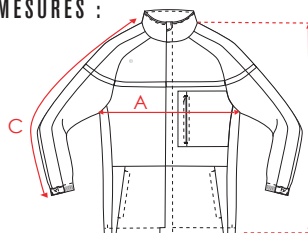
ajout support auto-agripant
(taille et position au choix)
par exemple : support écusson ,bande patronimique

changement lettrage
et/ou
ajout logo en transfert

◆ ENTRETIEN :

- Lavage ménager à 40° 
- Pas de produits chlorés 
- Séchage à l'air libre 
- Repassage fer doux 
- Pas de nettoyage à sec 

◆ MESURES :



		XS	S	M	L	XL	2XL	3XL	4XL	5XL
DEMI POITRINE A	A	51	54	57	61	65	69	73	77	81
HAUTEUR VÊTEMENT EPAULE / BAS B	B	68	68	68	71	71	71	74	74	74
LONGUEUR MANCHE C	C	79	80	82	84	85	86	87	87	88



CE AET 033/2020/0543.03
 NORMALISATION EN ISO 11612 (2015) A1 B1 C1

--- VESTE d'intervention KV

♦ MATIERE : TWILL KV 50 % aramide(kermel) 50% viscose FR (lenzing) *Coloris MARINE SP*
 260 gr/m² +/- 10 gr

REF : 5W90-1290

- Col officier fermé par pression caché
- Fermeture zip sous patte milieu devant
- 2 Poches Napoléon, fermées par zip protégé
- 2 Poches plaquées fermées par zip protégé
- Manches terminées par un poignet réglable par auto-agrippant
- Bande tissu largeur 2 cm , devant, dos et haut des manches *coloris ROUGE SP*
- Broderie : SAPEURS-POMPIERS (longueur 14,5 cm +/- 0,5), coté droit *coloris BLANC*
- Bande patronimique (2 X 12 cm) sous la bande à droite *coloris NOIR*
- Support de grade (5 X 5 cm), milieu devant *coloris NOIR*
- Support auto-agrippant pour écusson (forme arrêté 2015 H: 8 cm X L: 6 cm), manche gauche *coloris NOIR*
- Reserrage par élastique bas de la veste, de chaque coté

- 17 tailles :

	80	84	88	92	96	100	104	108	112	116	120	124	128	132	136	140	144
Tour de poitrine en cm	76	80	84	88	92	96	100	104	108	112	116	120	124	128	132	136	140
	à	à	à	à	à	à	à	à	à	à	à	à	à	à	à	à	à
	80	84	88	92	96	100	104	108	112	116	120	124	128	132	136	140	144

4 longueurs possibles : c (court) - m (moyen) - l (long) - xl (extra long)
 stature : (152/164) - (164/176) - (176/188) - (188/206)

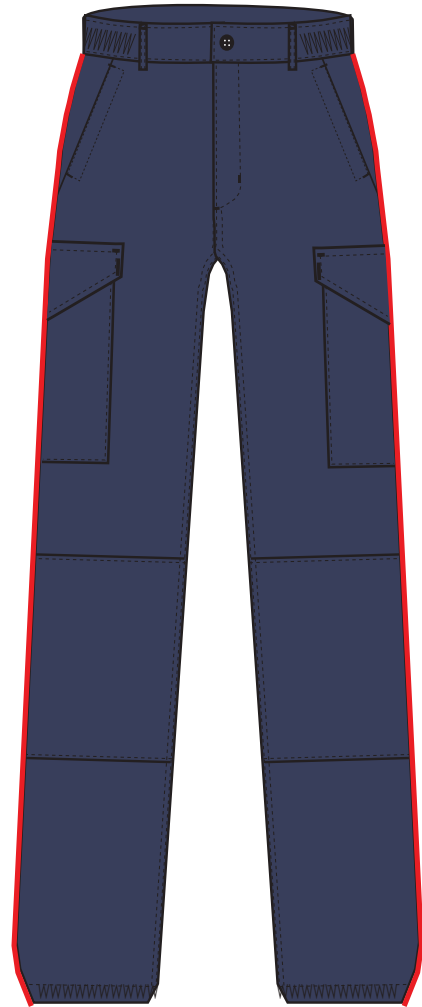
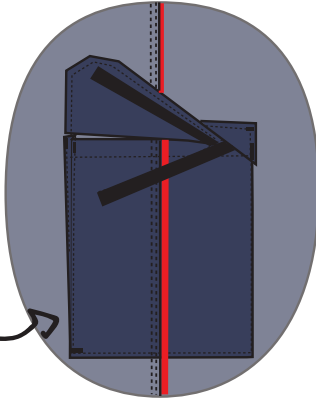
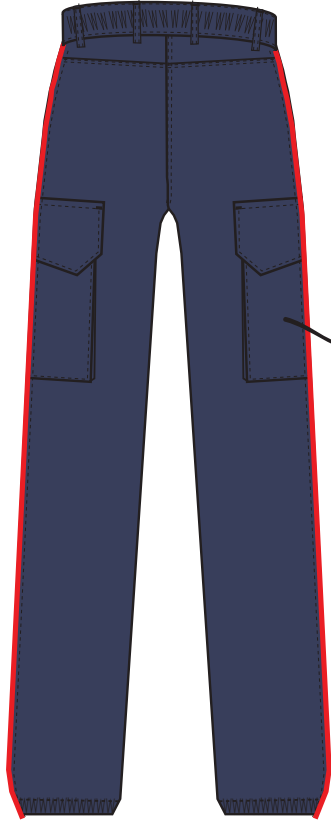
Hauteur veste en cm	66-69	71-74	76-79	81-84
Manche en cm	61-64	63-66	65-68	67-70

♦ ENTRETIEN :

- Lavage ménager à 60°
- Pas de produits chlorés
- Séchage thumber doux



**EUROPA
KIMACHE**
DU FIL À L'UNIFORME



CE AET 033/2020/0544
 NORMALISATION EN ISO 11612 (2015) A1 B1 C1

PANTALON d'intervention KV

♦ MATIERE : TWILL KV 50 % aramide(kermel) 50% viscose FR (lenzing) *Coloris MARINE SP*
 260 gr/m² +/- 10 gr

REF : 6W90-1118

- Assemblage fil aramide
- Ceinture 6 passants avec élastique réglable : permet d'élargir ou de resserrer d'une taille
- 2 poches coté en biais, fermées par zip
- Poches coté avec grand soufflet dos - rabat maintenu par auto-agrippant
- Renfort genou
- Passepoil couture coté et poches coté *coloris ROUGE SP*
- Bas élastique de ressérage , accessible par une boutonnière

- 17 tailles :



	72	76	80	84	88	92	96	100	104	108	112	116	120	124	128	132	136
à	64	68	72	76	80	84	88	92	96	100	104	108	112	116	120	124	128
à	74	78	82	86	90	94	98	102	106	110	114	118	122	126	130	134	138



à	86	90	94	98	102	106	110	114	118	122	126	130	134	138	142	146	150
à	90	94	98	102	106	110	114	118	122	126	130	134	138	142	146	150	154

4 longueurs possibles : c (court) - m (moyen) - l (long) - xl (extra long)



stature : (152/164) - (164/176) - (176/188) - (188/206)	67	73	79	85
---	----	----	----	----

♦ **ENTRETIEN :**

- Lavage ménager à 60°
- Pas de produits chlorés
- Séchage thumbler doux
- Repassage fer chaud
- Nettoyage à sec autorisé

GARANTIE (dans le respect des instructions d'entretien) : 24 MOIS



FICHES TECHNIQUES

SAPEURS POMPIERS



PROMO COLLECTIVITES
Pacific

Héloïse de BAILLIENCOURT dit COURCOL
11 Route Teiviroa, 11, 98703 PUNAAUIA
B.P. 64214 – 98702 Faa'a - Tahiti

Courriel : promocollectivites.pacific@yahoo.fr

Mobile : 89 499 499

website : <https://www.promocollectivitespacific.com>

**VOTRE PARTENAIRE
EN EQUIPEMENT**

NUMERO TAHITI : 992933

NUMERO RCS : 11198 B



FIRE MAX 3

Tenue de feu de structure homologué selon les normes EN 469, EN 1149-5 et EN 61482-2.

Protection et confort de port de nouvelle génération.



FIRE MAX 3
 Protection et confort au porter de nouvelle génération.



Le nouveau FIRE MAX 3 a été spécialement conçu pour offrir au pompier un niveau maximal de protection tout en restant confortable à porter. Certifié conforme à la norme EN 61482-2:2018, classe 2 Résistance aux arcs électriques. Testé comme protection contre les projections de fer en fusion dans les conditions de la norme EN ISO 16612. Le FIRE MAX 3 offre un confort au porter optimal, une coupe à la fois moderne et sportive et de nombreux détails pratiques.

Protection maximale. Confort au porter optimal. Coupe moderne et sportive.

- Homologuée selon les normes EN 469:2020 et EN 1149-5:2018 (antistatique)
- Bandes rétro-réfléchissantes selon EN 469:2020
- Pour la première fois, une membrane 3D PTFE de haute qualité a été employée pour offrir une respirabilité maximale
- Pour offrir une ergonomie optimale, une coupe moderne et sportive et pour être confortable à porter
- Molleton thermique de sécurité pour garantir une bonne protection même dans les situations extrêmes
- Faible poids – juste 3,2 kg
- Équipée de nombreuses fonctionnalités et d'accessoires pratiques
- Tailles: 40-42 to 60-64 chaque fois en trois longueurs: B (164-172), C (172-180) et D (180-188)
- Optionnel: bandes patronymiques, inscription au dos de la veste



Informations de commande

Revêtement extérieur Couleur	NOMEX® Tough bleu foncé	NOMEX® Tough or	PBI Matrix jaune doré
Veste	141200	141202	141204
Pantalon	141201	141203	141205





FIRE FLEX

Combinaison de protection certifiée EN 469,
EN 1149-5, EN 61482-2, EN 343 et EN 14360.

Protection professionnelle. Ajustement parfait.



Veste de protection de lutte contre les incendies FIRE FLEX

Félicitations pour votre achat de ce produit de qualité supérieure conçu en Autriche en association avec des entreprises autrichiennes de haute technologie réputées et selon un cahier des charges extrêmement strict pour garantir une qualité irréprochable.

Ce vêtement fait partie d'un vêtement de protection pour la lutte contre les incendies conformément à la spécification EN 469:2020 La veste de lutte contre les incendies FIRE FLEX doit être utilisée en combinaison avec le pantalon de lutte contre les incendies FIRE FLEX ou d'autres pantalons de lutte contre les incendies Rosenbauer selon la spécification EN 469:2020.



Ce vêtement a été contrôlé dans le cadre d'un système d'assurance sur la qualité afin de garantir la conformité du produit final avec les spécifications très strictes de la directive européenne EPI sur la sécurité (« Directive sur les équipements de protection individuelle » UE 2016/425 du 8 mars 2016, catégorie III). Ce contrôle final a été effectué sous la supervision d'un organisme externe.

Le vêtement de protection « FIRE FLEX » est fabriqué avec les matériaux suivants :

- **Tissu extérieur de veste « Art. 141472 » (bleu noir) et « Art. 141470 » (bleu noir/rouge)**
75 % aramide M, 23 % kevlar, 2 % fibre antistatique P140 ; Nomex NXT
- **Tissu extérieur de veste « Art. 141473 » (or) et « Art. 141471 » (bleu noir/or)**
75 % aramide M, 23 % kevlar, 2 % fibre antistatique P140 ; Nomex NXT
- **Tissu extérieur de veste « Art. 141474 »**
59 % aramide, 40 % PBI, 1 % Beltron X55 avec PBI (or/marron)
- **Tissu extérieur de veste « Art. 141438 » (orange), « Art. 141440 » (rouge)**
75 % aramide m, 23 % kevlar, 2 % fibre antistatique P140 ; Nomex NXT

Rosenbauer – Veste de protection de lutte contre les incendies FIRE FLEX

- **Tissu extérieur de veste « Art. 141444 » (bleu noir), « Art. 141442 » (bleu noir/rouge)**
82 % aramide m, 16 % Kevlar, 2 % fibre antistatique P140, Nomex XTR
- **Tissu extérieur de veste « Art. 141446 » (or), « Art. 141443 » (bleu noir/or)**
82 % aramide m, 16 % Kevlar, 2 % fibre antistatique P140, Nomex XTR
- **Tissu extérieur de veste « Art. 141448 » (rouge), « Art. 141460 » (orange)**
82 % aramide m, 16 % Kevlar, 2 % fibre antistatique P140, Nomex XTR
- **Barrière anti-humidité** : membrane PTFE-DUO sur base de résine mélamine/doublure aramide, 125 g/m² environ.
- **Doublure** : 100 % résine mélamine/aramide - non tissé avec 50 % aramide/50 % viscose FR, 180 g/m² environ.

Matériaux de protection anti-usure composés de 100 % d'étoffe para-aramide avec un revêtement de carbone de silicium. Pour une protection conforme à la spécification EN 469, le vêtement doit être seulement être porté en combinaison avec la veste et le pantalon.

USAGE

Cette veste de protection offre, en conjonction avec le pantalon protecteur, une protection efficace pour les interventions de lutte contre les incendies ainsi que les opérations de sauvetage des personnes ou d'assistance en cas de désastre.

L'étendue de protection garantie contractuellement de l'équipement respectif de protection individuelle résulte des spécifications correspondantes de la directive EPI (UE) 2016/425 et des standards qui en découlent selon la déclaration de conformité. Une autre protection n'existe pas, autrement dit, n'est pas garantie ni offerte par le fabricant. En particulier, un équipement de protection supplémentaire ou alternatif doit être utilisé pour assurer une protection efficace contre les risques chimiques, biologiques, électriques ou radioactifs.

L'utilisateur de cet EPI doit réaliser une analyse des risques avant d'utiliser cet EPI afin de s'assurer qu'il est bien protégé contre les risques correspondants. L'analyse des risques va permettre à l'utilisateur de déterminer quels sont les risques prévus pendant les interventions de l'utilisateur. Un risque réel est déterminé sur la base de l'évaluation de la probabilité du risque et de la gravité des conséquences pour l'utilisateur exposé à ce risque. L'analyse des risques qui en résulte est fondamentale pour sélectionner et utiliser rationnellement un équipement de protection individuelle adéquat (avec le niveau de protection approprié, si possible).



Veste et pantalon

XF2
Xr2
Y2
Z2
EN 469:2005

Vêtement de protection FIRE FIT 2

- Homologuée selon les normes EN 469:2005 et EN 1149-5:2008 (antistatique).
- Cet équipement de protection offre une excellente protection adaptée à tous les domaines d'intervention des sapeurs-pompiers.
- Il combine des matériaux à toute épreuve, une coupe confortable et un équipement de base de qualité supérieure.



Vêtement de protection FIRE FIT 2

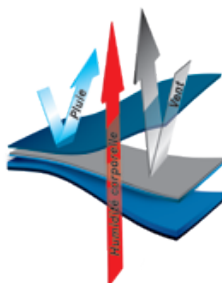


La veste de protection :

- Veste de protection confortable et ergonomique offrant un très haut niveau de protection.
- Forme spéciale des articulations pour encore plus de liberté de mouvement
- Soufflets étanches en fibre d'aramide recouverte d'une couche en PU retardant la combustion au niveau des manches et de la fermeture de la veste
- Fermeture éclair en plastique, robuste et facile à utiliser, recouverte par deux rabats
- Col de protection contre les flammes relevable jusque sous le casque
- Ajustement individuel de la taille des extrémités des manches avec une languette en velcro
- Fermeture des manches confortable avec des manchettes et orifices pour les doigts en NOMEX®
- Grâce à une finition spéciale, pas de retrait de la manche lors de la mise en place de la veste
- Avec poche radio standard sur la poitrine gauche
- Avec deux poches latérales découpées sous le rabat gauche avec une languette et un bouton-pression pour la fixation d'un mousqueton (non fourni).
- Bande Velcro de 15 x 2,5 cm pour accrocher une bande patronymique sur la poche radio gauche
- Patte de fixation pour le microphone côté gauche
- Bandes périphériques 3M jaunes/argent/jaunes de 5 cm et 7,5 cm, autour des manches bandes de 7,5 cm jaunes/argent/jaunes, bandes verticales réfléchissantes jaunes/argent/jaunes de 5 cm sur la poitrine
- Longueur du dos 85 cm (tailles 52-54C)

Le pantalon de protection :

- Pantalon confortable et ergonomique.
- Avec bretelles de 5 cm de large, non amovibles
- Avec élastique latéral pour un ajustement optimal à la taille.
- Braguette avec fermeture éclair et bande Velcro, recouverte d'un rabat
- Deux poches latérales recouvertes avec rabats; Bords inférieurs des poches avec des plis supplémentaires.
- Bande Velcro de 15 x 2,5 cm pour accrocher la bande patronymique sur le rabat de la poche gauche
- Soufflets en fibre d'aramide recouverte d'une couche en PU ignifuge au niveau de la fermeture du pantalon pour éviter la remontée d'humidité
- Équipé en plus au niveau des genoux de rembourrages cousus inamovibles en caoutchouc alvéolé imperméable à l'eau
- Genoux équipés de renforts en tissu para-aramide recouvert de carbone de silicone noir retardateur de combustion
- Jambes du pantalon entourées de bandes réfléchissantes jaunes/argent/jaunes de 5 cm et 7,5 cm



Tissu extérieur:

NOMEX® Tough
 195 g/m² environ, couleur : bleu foncé

Barrière à l'humidité:

Membrane d'environ 150 g/m²
 imperméable et respirante.

Doubleure:

Rembourrage en fibre d'aramide avec un revêtement en mélange d'aramide et de viscose.
 cousu. environ 270 g/m²

Données de commande

141350	Veste de protection FIRE FIT 2
141352	Veste de protection FIRE FIT 2 Comme le 141350 avec en plus des bandes. Fermeture éclair anti-panique et pièce arrière en velcro pour la pose d'un grand écusson de 38x8 cm (en option)
141351	Pantalon de protection FIRE FIT 2
Tailles	Tailles disponibles : de 40-42 à 66-70 respectivement dans les cinq longueurs: A (156-164 cm), B (164-172 cm), C (172-180 cm), D (180-188 cm) et E (188-196 cm)
Poids	Veste environ 1,60 kg 48-50C, pantalon environ 1,33 kg 48-50C
Accessoires	
1405966	Bandes patronymiques 15 x 3 cm environ, indiquer la couleur de la bande et des caractères.
140949	Marquage dorsal directement apposé au dos de la veste, Marquage dorsal en majuscule de hauteur 4 cm, Ligne 1 : SAPEURS-POMPIERS, Ligne 2 : VILLE, Indiquer la couleur des lettres à la commande !
141062	Inscription dorsal sur velcro (juste pour 141352) Taille 38 x 8 cm, deux lignes de texte, hauteur des caractères : 3 cm.



Veste de protection avec des bandes de type « HuPF »



BOROS
Bottes d'intervention certifiées EN 15090.
Confort optimal. Protection maximale.



BOROS B4

Bottes Rosenbauer avec fermeture rapide.



Un système révolutionnaire

Grâce à la fermeture rapide Rosenbauer, la BOROS B4 épouse parfaitement la forme du pied, il suffit simplement de tirer sur la poignée. De la même manière, le fermoir central libère la tension du système de laçage en un clic et la botte peut à nouveau être retirée en un clin d'oeil. Des ajustements individuels peuvent également être effectués sur deux zones indépendantes.



Une pleine liberté de mouvement, une protection complète

Grâce à sa zone souple spéciale 360° située au niveau de la cheville, le modèle BOROS B4 suit le mouvement naturel du pied. Il laisse naturellement libres les mouvements d'inclinaison, sans pour autant négliger la protection contre les mouvements d'inclinaison trop importants. Les pompiers bénéficient d'une fonction de protection maximale et en oublient presque qu'ils portent des bottes.

Les avantages en un clin d'oeil :

- Excellente flexibilité
- Utilisation extrêmement simple
- Un enfilage et un retrait très rapides
- Légères

BOROS B4

Bottes Rosenbauer avec fermeture rapide.



Qu'est-ce qui rend les bottes BOROS différentes ?

- **Extrémité de la tige respirante** pour que la chaussure soit agréable à l'intérieur
- **Cuir de taureau de première qualité, hydrofuge et anti-salissures, avec surface réfléchissante** (réduit l'échauffement au soleil)
- **Les embouts et les talons en polyuréthane thermoplastique (TPU)** protègent contre l'usure
- **Capuchon en acier aux dimensions optimales** pour protéger les orteils
- **Le matériau composite antistatique** assure la résistance à l'électricité statique
- **Protection anti-perforation en acier intégrée**
- **Bandes réfléchissantes 3M** pour une meilleure visibilité
- **Protection des malléoles : mousse à mémoire de forme spéciale** autour des malléoles pour une protection maximale contre les chocs
- **Semelle extérieure Michelin** pour une protection antidérapante maximale
- **Aide au déchaussage** pour plus de confort lors du retrait de la botte
- **Étiquette avec nom** pour une identification claire

BOROS B4

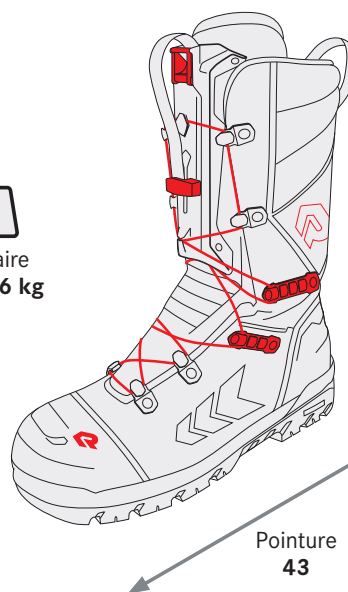
- **Certifiées**
EN 15090 F2A HI3 CI AN SRC
- **Avec membrane SympaTex®**
- **Forme de la tige D**
- **Largeur 10**
- **Pointure 36 à 52**

Options :

- **Semelle intérieure orthopédique**
- **Semelle intérieure pour largeur 12**




 Par paire
 Env. 2,6 kg



Hauteur de tige
 Env. 290 mm

Pointure
 43

Détails de la commande des bottes d'intervention BOROS B4

194001xx*	Pointures : 36 à 52	BOROS B4 avec membrane SympaTex® et semelle intérieure pour largeur 10
-----------	---------------------	--

Détails de la commande d'accessoires BOROS

199002xx*	Pointures : 36 à 52	Semelle intérieure BOROS pour largeur 10
199003xx*	Pointures : 36 à 52	Semelle intérieure BOROS pour largeur 12
199004xx*	Pointures : 37 à 47	Semelle intérieure orthopédique BOROS

*À la place de « xx », indiquer la pointure dans le numéro d'article. Par ex. 19400143 pour BOROS B4, T. 43

BOROS B1

Bottes à enfiler Rosenbauer.



Les bottes à enfiler sont un élément précieux de l'équipement de protection individuelle des pompiers du monde entier. Leur simplicité, leur légèreté font de ces bottes un élément fiable, agréable à porter et facile d'entretien pour les pompiers. Ces avantages placent le BOROS B1 dans une classe à part, tout en offrant en plus, la gamme complète des avantages de l'équipement que Rosenbauer propose dans la catégorie de bottes BOROS.



Avec des zones souples et un poids allégé

Grâce à sa zone souple située sur le cou de pied et la cheville, la BOROS B1 garantit une liberté de mouvement optimale. Le système d'enfilage simple permet d'obtenir une botte extrêmement légère et qui nécessite un minimum de nettoyage. Grâce à sa conception simple mais bien pensée, le BOROS B1 est d'un rapport coût-efficacité optimal.

Les avantages en un clin d'oeil :

- Maniement extrêmement simple
- Légères
- Entretien facile
- Rentabilité exceptionnelle

Qu'est-ce qui rend les bottes BOROS différentes ?

- **Extrémité de la tige respirante** pour que la chaussure soit agréable à l'intérieur
- **Cuir de taureau de première qualité, hydrofuge et anti-salissures, avec surface réfléchissante** (réduit l'échauffement au soleil)
- **Les embouts et les talons en polyuréthane thermoplastique (TPU)** protègent contre l'usure
- **Capuchon en acier aux dimensions optimales** pour protéger les orteils
- **Le matériau composite antistatique** assure la résistance à l'électricité statique
- **Protection anti-perforation en acier intégrée**
- **Bandes réfléchissantes 3M** pour une meilleure visibilité
- **Protection des malléoles : mousse à mémoire de forme spéciale** autour des malléoles pour une protection maximale contre les chocs
- **Semelle extérieure Michelin** pour une protection antidérapante maximale
- **Aide au déchaussage** pour plus de confort lors du retrait de la botte
- **Étiquette avec nom** pour une identification claire

BOROS B 1

- **Certifiées**
EN 15090 F2A H13 CI AN SRC
- **Avec membrane SympaTex®**
- **Forme de la tige D**
- **Largeur 10**
- **Pointure 36 à 52**

Options :

- **Sans membrane SympaTex®**
- **Semelle intérieure orthopédique**
- **Semelle intérieure pour largeur 12**



SOLES
BY



kg
Par paire
Env. 2,4 kg



Hauteur de tige
Env. 290 mm

Pointure
43

Détails de la commande des bottes d'intervention BOROS B 1

191001xx*	Pointures : 36 à 52	BOROS B1 avec membrane SympaTex® et semelle intérieure pour largeur 10
-----------	---------------------	--

Détails de la commande d'accessoires BOROS

199002xx*	Pointures : 36 à 52	Semelle intérieure BOROS pour largeur 10
199003xx*	Pointures : 36 à 52	Semelle intérieure BOROS pour largeur 12
199004xx*	Pointures : 37 à 47	Semelle intérieure orthopédique BOROS

*À la place de « xx », indiquer la pointure dans le numéro d'article. Par ex. 19100143 pour BOROS B1, T. 43



SAFE GRIP 3

Verwenderinformation

User information

(DE, EN, FR, ES, PT, NL, NO, HU, CZ, SLO, PL, CN)



SAFE GRIP 3

Le gant de protection de Rosenbauer.



Le SAFE GRIP 3 combine des propriétés de protection améliorées avec une conception moderne et dynamique. Ils garantissent une protection et un confort de port optimal aux sapeurs-pompiers professionnels. Dans ce but, les matériaux sélectionnés sont travaillés avec le plus grand soin. Les gants pour sapeurs-pompiers sont une partie de l'équipement de protection individuelle des hommes du feu et donc essentiels dans les interventions de lutte contre les incendies et dans les opérations d'assistance technique.

Certifiés selon EN 659: 2008

- Résistance élevée aux flammes et à la chaleur ainsi qu'une résistance aux froid
- Membrane en Gore-Tex® X-Trafit Insert assure une respirabilité, une étanchéité à l'eau et au vent
- Résistance à la coupure, niveau de performance 4
- Plis d'articulation du doigt pour une très bonne sensibilité tactile
- Visibilité améliorée grâce à l'utilisation de bandes réfléchissantes
- Enfilage et enlèvement antidérapant
- Lavable en machine jusqu'à 60 °C
- Disponible en différentes versions: à revers ou avec poignet tricoté
- Tailles: 6 à 12



Informations de commande

142750	SAFE GRIP 3 bleu nuit avec manche
142760	SAFE GRIP 3 couleur sable avec manche
142740	SAFE GRIP 3 bleu nuit avec lien de constriction



GLOROS T1
Verwenderinformation
User information
(DE, EN, HU, PL, SLO, CN)



GLOROS T1

Gants pour l'assistance technique



Les nouveaux gants GLOROS T1 ont été spécialement conçus pour une utilisation lors des interventions d'assistance technique. Agréés EN388, ils offrent une protection optimale contre les risques mécaniques comme les coupures, les perforations ou les abrasions. Que ce soit pour les travaux sur les véhicules accidentés ou pour les autres opérations techniques nécessitant l'intervention des sapeurs-pompiers, les gants GLOROS T1 vous protègent de façon optimale. Il convient cependant de remarquer que ces gants ne protègent pas contre les risques chimiques, électrostatiques et thermiques. Concrètement, ces gants ne sont pas prévus pour les interventions anti-incendie (pour celles-ci, nous avons conçu nos SAFE GRIP 3, des gants réputés pour leur efficacité). Les GLOROS T1 offre une protection thermique de base jusqu'à une chaleur au contact de 250 °C maximale (selon EN407).



Excelente protección mecánica frente a cortes, abrasiones, etc.

Confort au porter maximum avec une prise optimale

Grâce à sa structure spéciale et ses détails de fabrication hautement élaborés (soufflets pour une liberté de préhension optimale, revêtement en silicone sur la paume et la surface intérieure des mains, inserts en néoprène pour la protection des articulations des doigts, etc), les GLOROS T1 garantissent un confort au porter maximal ainsi que la préservation du ressenti tactile. Le revêtement spécial en silicone sur la surface intérieure des mains assure une préhension optimale sur les surfaces mouillées et lisses.

La coque en KEVLAR® enveloppant complètement les doigts procure une « protection anti-coupure globale ». Contrairement à d'autres gants techniques, les GLOROS T1 ne protègent pas seulement l'intérieur des mains ! La bande en caoutchouc au niveau des poignets protège contre risque de pénétration de morceaux de verre brisé et de saleté à l'intérieur des gants.

Ces gants sont en outre livrés avec un mousqueton robuste en métal.



GLOROS F10
Verwenderinformation
User information
(DE, EN)



GLOROS F10

Gant pour intervention feu de forêt et assistance technique

 **rosenbauer**



Le GLOROS F10 a été développé par Rosenbauer tout spécialement pour les interventions de feu de forêt, mais il est également approprié pour l'assistance technique. Avec la certification selon EN 388, il offre une excellente protection contre les blessures mécaniques tels que les coupures, les entailles et les abrasions. Simultanément, le gant se distingue par sa mobilité sans restriction, son excellente sensibilité au toucher, la bonne adhérence ainsi que son confort de port maximum. De plus, une protection de base atteignant 15 secondes pour la chaleur de contact jusqu'à 100 °C selon EN 407 est assurée. Ainsi, le GLOROS F10 est le gant idéal pour l'intervention de feu de forêt avec les outils les plus divers de la batte à la lance en passant par la pioche, la pelle ou la hâche ainsi qu'en contact direct avec les branches, les épines, etc. Ils peuvent aussi être utilisés lors des interventions d'assistance technique, par ex. avec des véhicules accidentés.

Agréable à porter, y compris lors des interventions de longue durée

Le matériau utilisé pour la paume de la main est de la peau de vache pleine fleur grise résistante, renforcée entre le pouce et l'index. Une doublure spéciale en nylon-fibre de verre garantit la protection requise contre les coupures. Le modacrylique ignifuge gris et jaune protège le dos de la main, tandis que le molleton de confort à l'intérieur évacue l'humidité ainsi que la chaleur pour un confort optimal, y compris pendant les interventions de longue durée.



Le GLOROS F10 complète l'équipement de protection individuelle pour les incendies de forêt et de surface.

Le gant se termine au poignet par un ourlet en aramide ce qui fait qu'il s'adapte parfaitement aux manches de la veste de la combinaison de protection. De plus, le GLOROS F10 est assorti d'un œillet permettant de le fixer à la veste d'intervention.

Le GLOROS F10 n'offre aucune protection contre les dangers chimiques, électrostatiques et thermiques, raison pour laquelle il n'est pas prévu pour les interventions anti-incendie intérieurs. Rosenbauer propose à cet effet le modèle SAFE GRIP 3 ayant fait ses preuves.



HEROS Titan

Le casque de protection à hautes performances.

Pour les conditions d'intervention les plus dures.

Fort. Sûr. Confortable.



HEROS-titan

Harder than every operation.



La nouvelle génération des casques de pompier HEROS

C'est la sécurité de l'expérience. C'est la légèreté comme fruit du savoir et de la technique. C'est la mise en forme d'idées innovantes. C'est une technologie de pointe pour une protection optimale et un confort maximal pendant les interventions : le nouveau casque de pompier HEROS-titan.

- Homologué selon les normes EN 443:2008, EN 16471, et EN 16473 et ISO 16073
- Type de casque B/3b coque pleine
- Seulement 1,3 kg environ pour un confort et une sécurité optimale même après de longues heures d'utilisation
- Calotte de casque de forme ergonomique en matériau ultra-léger et hautement résistante à la déformation en dépit de sa finesse
- Large spectre de tailles du 49 au 67
- Centre de gravité idéal
- Ecran facial: classe optique 1
- Calotin optimisé
- Adaptateur de masque ultra-polyvalent
- Molette améliorée offrant plus de grip et une manipulation encore meilleure
- Protection des bords intégrée
- Seulement 5 points de réglage pour un maintien optimal
- Lampe de casque haute performance
- Unique: caméra thermique pouvant être intégrée au casque (en option).



Toutes les idées innovantes combinées dans un seul casque



- **Nouvelle calotte de casque, poids minimal**
Calotte de casque de forme ergonomique en matériau ultra fin et léger pour une stabilité supérieure.
- **Centre de gravité optimisé**
Le poids du casque est aligné sur l'axe du corps pour une ergonomie optimale, car la tête reste toujours bien équilibrée.
- **En option: adaptateur de masque ultra-polyvalent**
En plus de pouvoir être réglé vers l'avant et l'arrière, l'adaptateur peut aussi être réglé vers le haut et le base.
- **Molette améliorée**
Molette offrant plus de grip et une manipulation encore améliorée.
- **Protection des bords intégrée**
Protège les bords du casque contre les chocs.
- **Amortisseur optimisé**
Concept de protection amélioré, encore plus résistant à la perforation.
- **Caméra thermique intégrable**
Seul casque au monde avec la possibilité d'intégrer directement sur le casque une caméra thermique pour la recherche de personnes.
- **Lampe de casque haute performance**
Lampe de casque avec une puissance et une durée d'éclairage optimisées ainsi que 3 niveaux de réglage.
- **Ecran: classe optique 1**
Le pompier bénéficie ainsi d'une vision améliorée tout en profitant d'un confort maximal.

Numéros d'article

157300	HEROS-titan phosphorescent
157301	HEROS-titan rouge fluorescent
157302	HEROS-titan jaune fluorescent
157304	HEROS-titan bleu
157305	HEROS-titan noir
157306	HEROS-titan blanc
157307	HEROS-titan argent
157308	HEROS-titan rouge - RAL3020
157309	HEROS-titan jaune - RAL1018
157310	HEROS-titan blanc avec crête noir
157311	HEROS-titan chrome

Accessoires

157364	Bandes réfléchissantes, couleur: rouge
157365	Bandes réfléchissantes, couleur: argent
157366	Bandes réfléchissantes, couleur: jaune
157367	Bandes réfléchissantes, couleur: bleu
157354	Ecran oculaire, transparent
15735401	Ecran oculaire, teinté
157351	Ecran facial, doré
157349	Lampe de casque intégrable
157331	Adaptateur de masque
156862	Jeu d'attaches à languette micrométrique pour fixation du masque (1 paire)
157368	Bavolet intégral ("bavolet hollandais")
156871	Mentonnière en cuir, amovible
15737003	Habillage intérieur en cuir
15737401	Couvre casque PBI pour caisson
15684301	Housse de transport et de lavage

PROMO COLLECTIVITES
Pacific

YOU ASK FOR
WE MAKE IT !

(+689) 89 499 499
PROMOCOLLECTIVITES.PACIFIC@YAHOO.FR



HEROS Matrix

Firefighting helmet for forest fires and rescue operations.

Certified according to EN 16471, 16473 and ISO 16073

Light, practical, safe.

 **rosenbauer**



Avec le HEROS Matrix, Rosenbauer fournit le casque d'intervention idéal pour les feux de forêt et les sauvetages techniques. Ce casque a été développé spécialement pour les interventions en dehors des bâtiments. Il constitue donc une alternative plus légère et économique pour les pompiers, les secouristes et les équipes techniques.

L'alternative légère et économique.

- Certifié conforme aux normes EN 16471, EN 16473 Type 3 et ISO 16073
- Type de casque A/3b (coque 3/4)
- Construction particulièrement légère
- Rembourrage confort pour éviter les points de pression même lors de longues interventions
- Réglage simple du tour de tête depuis l'extérieur du casque
- Jugulaire 3 points pour un ajustement optimal
- Ecran facial de grande superficie certifié selon EN 14458
- Écran oculaire transparent ou teinté certifié selon EN 14458
- En option: lampe de casque
- Poids: env. 970 g



Données de commande

157203	HEROS Matrix jaune (RAL 1018)
157204	HEROS Matrix bleu (RAL 5015)
157205	HEROS Matrix noir (RAL 9004)
157206	HEROS Matrix blanc (RAL 9016)
157208	HEROS Matrix rouge (RAL 3020)

Numéros d'article du casque HEROS Matrix sans bavolet et sans écran.

PROMO COLLECTIVITES
Pacific

YOU ASK FOR
WE MAKE IT !
(+689) 89 499 499
PROMOCOLLECTIVITES.PACIFIC@YAHOO.FR



HEROS H30

Le casque de pompier intelligent.

La protection parfaite.

Léger, fiable et confortable.

 rosenbauer

Le casque de pompier intelligent

Dans le HEROS H30, la technologie haut de gamme du casque de performance HEROS Titan est transférée à une autre forme de casque afin de la rendre accessible à tous les utilisateurs de casques de type A. HEROS H30 et HEROS Titan partagent donc le même DNA et servent un seul et même objectif: offrir aux pompiers la meilleure protection, le meilleur confort et la meilleure convivialité. Le casque de pompier HEROS H30 est certifié selon les normes EN 443:2008, EN 16471, EN 16473, ISO 16073:2011 et EN 14458:2018.

- Propriétés de protection maximales
- Poids minimal d'env. 1,23 kg
- Meilleure visibilité grâce à la lampe de position arrière
- Centre de gravité optimisé et meilleur confort de port
- Une coque de casque pour toutes les tailles (49 - 67)



Le casque HEROS H30 est livré d'origine avec un bavolet et un écran de protection faciale. Le casque est disponible dans les couleurs suivantes :

- Phosphorescent
- Rouge vif
- Bleu
- Noir
- Blanc
- Rouge
- Jaune fluorescent photoluminescent

COULEUR

Pour s'informer à propos du casque HEROS H30



Tout a été pensé. Fonctionnalités intelligentes pour un casque solide.

Caractéristiques en matière de confort

- Poids extrêmement faible de seulement 1,23 kg environ pour un ajustement confortable même pendant une utilisation de longue durée
- Coque de casque légère qui peut être alignée sur l'axe du corps pour obtenir un équilibre parfait
- Plusieurs tailles de 49 à 67 avec une seule coque de casque
- Ajustement simple de la taille depuis l'extérieur à l'aide du bouton rotatif HEROS éprouvé
- Ajustement individuel à chaque forme de tête
- Démontage du revêtement intérieur sans outil et remplacement simple des composants

Caractéristiques en matière de qualité

- Puissante lampe de casque LED avec luminosité réglable sur 3 niveaux et longue durée d'éclairage
- Lampe de position arrière pour la visibilité des forces d'intervention dans des situations sans lumière
- Écran de protection de classe optique 1 la plus élevée (convient également aux personnes portant des lunettes)
- Adaptateur entièrement flexible adapté à tous les masques respiratoires courants
- La protection des bords intégrée protège efficacement les bords du casque contre les chocs et l'usure
- Facilité et souplesse d'utilisation et d'entretien
- Revêtement intérieur lavable à 60 °C

Caractéristiques en matière de sécurité

- Casque de pompier et écran de protection certifiés selon :
 - EN 443:2008
 - EN 16471 Casques pour la lutte contre les feux d'espaces naturels
 - EN 16473 Casques pour les opérations de secours technique
 - ISO 16073:2011
 - EN 14458:2018 Écrans de protection des yeux et du visage
 - Certification supplémentaire Isolation électrique
 - Certification supplémentaire Résistance aux produits chimiques
- Résistance à des températures comprises entre -40 °C et +300 °C
- Bavolet en matériau résistant à la chaleur et ignifuge



MARTINAS

Fabricant textile depuis 1987 🐾

FICHES TECHNIQUES

SAPEURS POMPIERS



PROMO COLLECTIVITES
➡ *Pacific*

Héloïse de BAILLIENCOURT dit COURCOL
11 Route Teiviroa, 11, 98703 PUNAAUIA
B.P. 64214 – 98702 Faa'a - Tahiti

Courriel : promocollectivites.pacific@yahoo.fr
Mobile : 89 499 499
website : <https://www.promocollectivitespacific.com>

**VOTRE PARTENAIRE
EN EQUIPEMENT**

**NUMERO TAHITI : 992933
NUMERO RCS : 11198 B**



GAMMA TT

VESTE ET PANTALON D'INTERVENTION TEXTILE NIVEAU 2

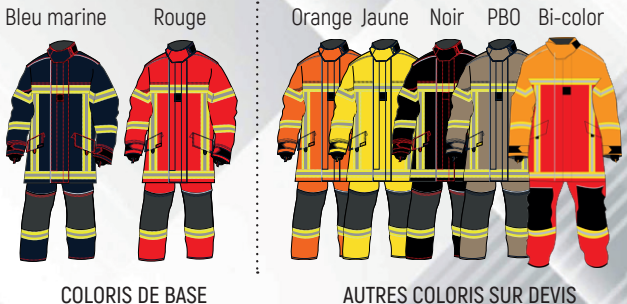
Collection performance

NF EN ISO 13688+A1:2021 NF EN 469+A1:2020 X2 Y2 Z2 NF EN ISO 1149-5:2018 - ZONE ATEX 1, 2, 20, 21, 22



Ref veste : **GAMMA/V/BLTT**
 Ref pantalon : **GAMMA/P/BLTT**

CARACTÉRISTIQUES GÉNÉRALES



MODÈLE AVEC BANDES MICROBILLES JAUNE/GRIS/JAUNE

Coloris : bleu marine
Tailles veste : du 80 au 128 / **Tailles pantalon :** 1, 2, 3, 4 / **Longeurs :** C, M, L, XL
Poids veste : 1,70kg selon taille **Poids pantalon :** 1,50kg selon taille
Emballage : individuel **Entretien** / **Code douanier :** 62032310
Ensemble bleu marine, noir : coutures rouges
Ensemble rouge, orange, jaune, PBO : coutures bleues



COMPOSITION DES MATIÈRES

Tissu extérieur	TWINTEX® - 81% Kermel®, 18 % para-aramide, 1% antistatique - 225 g/m²
Membrane - PTFE	100% aramide laminé non tissé, membrane PTFE bi-composant - 140g/m²
Doublure intérieure	TWIN SPACER® 34,5% para-aramide, 33,5% viscose FR, 32% méta-aramide, antistatique - 200g/m²

DÉTAILS VESTE LONGUE

Extérieur

- Col haut, à rabat, forme officier fermé par auto-agrippant
- Épaules renforcées avec du Kevlar
- Manches types «Kimono»
- Fermeture centrale anti-panique de 60cm, sous large rabat
- Poignets ajustables par patte de réglage auto-agrippante
- Bord côte et passe-pouce élastique
- Passepoil gris sous renforts épaules et à la fermeture centrale
- Support velcro pour grade de poitrine 5x5cm
- 2 poches basses fermées par rabat et auto-agrippant
- Bandes jaune/gris/jaune poitrine, bras, bas de veste, verticale

Intérieur

- Demi-lune et bride d'accroche
- 3 bourrelets espaceurs horizontaux dans le dos préservent une couche d'air entre la doublure et la couche externe
- 1 poche intérieure sur la doublure fermée par rabat et velcro
- Tissu anti-capillarité poignets, bas de veste
- Trappe de visite dans la doublure interne

DÉTAILS PANTALON

Extérieur

- Bretelles amovibles et élastiques, croisées dans le dos avec système d'ouverture et réglage rapide
- Ceinture semi-élastique de chaque côté du pantalon
- Fermeture par crochets et braguette
- Ouverture latérale de 35cm sous rabat avec soufflet de couleur contrasté pour enfiler les bottes
- Genoux renforcés avec du Kevlar
- Passepoil gris au-dessus des renforts genoux
- Bandes jaune/gris/jaune horizontales et verticales

Intérieur

- Tissu anti-capillarité bas des jambes
- Trappe de visite dans la doublure interne du pantalon



SAPEURS-POMPIERS | SÉCURITÉ INCENDIE | ARMÉE | INDUSTRIE

OPTIONS VESTE

Sangle de sauvetage

Poches manches

Poche Napoléon

Poche radio droite/gauche

TYPES DE MARQUAGE

OPTIONS PANTALON

Plaque velcro dos

Renforts coudes Kevlar

Patte serrage gants

Tunnel pour ceinturon

TYPES DE MARQUAGE

OPTIONS PANTALON

Poche italienne

Poche cargo

Renforts Kevlar bas

SILOUHETTAGE SPÉCIAL

TYPES DE MARQUAGE

Marquage dos

Marquage poitrine

Thermocollage
 Sérigraphie
 Broderie
 Impression digitale
 Écusson

TYPES DE BANDES

BANDES MICROBILLES

Grise et orange

Orange/gris/orange

Jaune

BANDES MICROPRISMES

Jaune Triple Trim

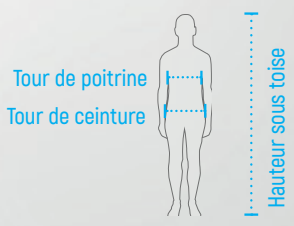
Grise

Notre équipe est totalement mobilisée et disponible pour vous accompagner dans vos demandes et vous apporter une réponse rapide, personnalisée et adaptée aux risques auxquels vous êtes confrontés quotidiennement. N'hésitez pas à nous contacter !

GUIDE DE TAILLES

TAILLES VESTES	Taille	80				88				96				104				112				120				128							
	Tour de poitrine	C	M	L	XL	C	M	L	XL	C	M	L	XL	C	M	L	XL	C	M	L	XL	C	M	L	XL	C	M	L	XL				
		76-84				84-92				92-100				100-108				108-116				116-124				124-132							
	Hauteur sous toise	158	170	182	194	158	170	182	194	158	170	182	194	158	170	182	194	158	170	182	194	158	170	182	194	158	170	182	194	158	170	182	194
		170	182	194	206	170	182	194	206	170	182	194	206	170	182	194	206	170	182	194	206	170	182	194	206	170	182	194	206	170	182	194	206

TAILLES PANTALON	Taille	1				2				3				4			
	Tour de ceinture	C	M	L	XL	C	M	L	XL	C	M	L	XL	C	M	L	XL
		76-92				92-108				108-120				>120			
	Hauteur sous toise	152	164	176	>188	152	164	176	>188	152	164	176	>188	152	164	176	>188
		164	176	188		164	176	188		164	176	188		164	176	188	



Prenez soigneusement vos mesures, directement sur le corps et sans serrer. Si vous hésitez entre deux tailles, choisissez toujours la taille supérieure !

SAV & GARANTIE Notre société se charge du service après-vente des produits : réparations suite au devis.

Crédit photo : Martinos - Reproduction interdite Martinos, se réserve le droit de modifier, à tout moment et sans préavis, le design et les spécifications techniques présentées sur ce document.



GAMMA TT

VESTE ET PANTALON D'INTERVENTION TEXTILE NIVEAU 2

Collection performance



NF EN ISO 13688+A1:2021



NF EN 469+A1:2020 X2 Y2 Z2



NF EN ISO 1149-5:2018 - ZONE ATEX 1, 2, 20, 21, 22



Ref veste : **GAMMA/V/RGTT**
 Ref pantalon : **GAMMA/P/RGTT**

CARACTÉRISTIQUES GÉNÉRALES

Bleu marine Rouge Orange Jaune Noir PBO Bi-color



COLORIS DE BASE



AUTRES COLORIS SUR DEVIS

MODÈLE AVEC BANDES MICROBILLES JAUNE/GRIS/JAUNE

Coloris : rouge

Tailles veste : du 80 au 128 / Tailles pantalon : 1, 2, 3, 4 / Longeurs : C, M, L, XL

Poids veste : 1,70kg selon taille Poids pantalon : 1,50kg selon taille

Emballage : individuel Entretien / Code douanier : 62032310

Ensemble bleu marine, noir : coutures rouges

Ensemble rouge, orange, jaune, PBO : coutures bleues



COMPOSITION DES MATIÈRES

Tissu extérieur TWINTEX® - 81% Kermel®, 18 % para-aramide, 1% antistatique - 225 g/m²

Membrane - PTFE 100% aramide laminé non tissé, membrane PTFE bi-composant - 140g/m²

Doublure intérieure TWIN SPACER® 34,5% para-aramide, 33,5% viscose FR, 32% méta-aramide, antistatique - 200g/m²

DÉTAILS VESTE LONGUE

Extérieur

- Col haut, à rabat, forme officier fermé par auto-agrippant
- Épaules renforcées avec du Kevlar
- Manches types «Kimono»
- Poignets ajustables par patte de réglage auto-agrippante
- Bord côte et passe-pouce élastique
- Fermeture centrale anti-panique et sous large rabat
- Passepoil gris sous renforts épaules et à la fermeture centrale
- Support velcro pour grade de poitrine 5x5cm
- 2 poches basses fermées par rabat et auto-agrippant
- Bandes jaune/gris/jaune poitrine, bras, bas de veste, verticale

Intérieur

- Demi-lune et bride d'accroche
- 3 bourrelets espaceurs horizontaux dans le dos préservent une couche d'air entre la doublure et la couche externe
- 1 poche intérieure sur la doublure fermée par rabat et velcro
- Tissu anti-capillarité poignets, bas de veste
- Trappe de visite dans la doublure interne

DÉTAILS PANTALON

Extérieur

- Bretelles amovibles et élastiques, croisées dans le dos avec système d'ouverture et réglage rapide
- Ceinture semi-élastique de chaque côté du pantalon
- Fermeture par crochets et braguette
- Ouverture latérale de 35cm sous rabat avec soufflet de couleur contrasté pour enfiler les bottes
- Genoux renforcés avec du Kevlar
- Passepoil gris au-dessus des renforts genoux
- Bandes jaune/gris/jaune horizontales et verticales

Intérieur

- Tissu anti-capillarité bas des jambes
- Trappe de visite dans la doublure interne du pantalon



SAPEURS-POMPIERS | SÉCURITÉ INCENDIE | ARMÉE | INDUSTRIE

OPTIONS VESTE

Sangle de sauvetage

Poches manches

Poche Napoléon

Poche radio droite/gauche

Plaqué velcro dos

CHEF DE SECTION

Renforts coudes Kevlar

Patte serrage gants

Tunnel pour ceinturon

TYPES DE MARQUAGE

Marquage dos

Marquage poitrine

OPTIONS PANTALON

Poche italienne

Poche cargo

Renforts Kevlar bas

SILOUHETTAGE SPÉCIAL

TYPES DE BANDES

BANDES MICROBILLES

Grise et orange

Orange/gris/orange

BANDES MICROPRISMES

Jaune

Jaune Triple Trim

Grise

Notre équipe est totalement mobilisée et disponible pour vous accompagner dans vos demandes et vous apporter une réponse rapide, personnalisée et adaptée aux risques auxquels vous êtes confrontés quotidiennement. N'hésitez pas à nous contacter !

GUIDE DE TAILLES

TAILLES VESTES	80				88				96				104				112				120				128							
	C	M	L	XL	C	M	L	XL	C	M	L	XL	C	M	L	XL	C	M	L	XL	C	M	L	XL	C	M	L	XL				
Taille																																
Tour de poitrine	76-84				84-92				92-100				100-108				108-116				116-124				124-132							
Hauteur sous toise	158	170	182	194	158	170	182	194	158	170	182	194	158	170	182	194	158	170	182	194	158	170	182	194	158	170	182	194	158	170	182	194
	-	-	-	-	-	-	-	-	-	-	-	-	-	-	-	-	-	-	-	-	-	-	-	-	-	-	-	-	-	-	-	-
	170	182	194	206	170	182	194	206	170	182	194	206	170	182	194	206	170	182	194	206	170	182	194	206	170	182	194	206	170	182	194	206

TAILLES PANTALON	1				2				3				4			
	C	M	L	XL	C	M	L	XL	C	M	L	XL	C	M	L	XL
Taille																
Tour de ceinture	76-92				92-108				108-120				>120			
Hauteur sous toise	152	164	176	>188	152	164	176	>188	152	164	176	>188	152	164	176	>188
	-	-	-	-	-	-	-	-	-	-	-	-	-	-	-	-
	164	176	188		164	176	188		164	176	188		164	176	188	

Prenez soigneusement vos mesures, directement sur le corps et sans serrer. Si vous hésitez entre deux tailles, choisissez toujours la taille supérieure !

SAV & GARANTIE

PROMO COLLECTIVITES PACIFIC
 BP 60101 98704 FAA'A - NT 992933 - RCS 11198 B

Crédit photo : Martinis. - Reproduction interdite Martinis, se réserve le droit de modifier, à tout moment et sans préavis, le design et les spécifications techniques présentées sur ce document.

TSI

TENUE DE SERVICE ET D'INTERVENTION

Veste et pantalon

NF EN ISO 13688+A1:2020

ISO 11612:2015:A1,B1,C1

NF EN 15614:2007 A1



Ref veste bleu : **VEB1BL**
 Ref pantalon bleu : **PB1BL**

CARACTÉRISTIQUES GÉNÉRALES

Bleu marine



Anthracite Orange Noir Rouge Bi-color



COLORIS DE BASE

AUTRES COLORIS SUR DEVIS ET DEMANDE

Tailles veste du 80 au 136 / Tailles pantalon du 72 au 136

Longeurs C, M, L, XL **Poid veste** : env. 0,650gr **Poids pantalon** : env. 0,600gr

Entretien : **Code douanier** : 62032310

Emballage : individuel



COMPOSITION DES MATIÈRES

Tissu extérieur / Bande rouge / Renforts genoux / Passepoil

50% Kermel®, 50% viscose FR, 260gr, structure Twill 2/1

UTILISATION DE LA TENUE

Protection contre :

- le contact accidentel avec de petites flammes
- la chaleur radiante et convective

La tenue TSI est préconisée pour être portée pendant la lutte contre les feux d'espaces naturels

DÉTAILS DE LA VESTE

- Fermeture du col par auto-agrippant
- Fermeture centrale par glissière et auto-agrippant
- Bande rouge 2cm avec broderie blanche «SAPEURS-POMPIERS»
- Réglage des poignets par patte de réglage et auto-agrippant
- Support auto-agrippant bande patronymique sous la bande rouge
- Support auto-agrippant de grade 50x50mm
- Support auto-agrippant écusson sur la manche gauche
- 2 poches poitrine sous rabat, ouverture par glissière avec lacets
- 2 poches basses sous rabat et ouverture par glissière avec lacets

Intérieur

- Dispositif de serrage en bas de la veste de chaque côté

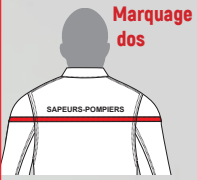
DÉTAILS PANTALON

- Ouverture par braguette et boutonnière
- Ceinture droite élastique sur les côtés avec 6 passants renforcés : 2 à l'avant, 4 à l'arrière
- Empiècement hausse dos
- Passepoil rouge pris dans les coutures de chaque côté du pantalon, passant sur la cuisse et le rabat sans interruption
- 1 poche haute type italienne de chaque côté du pantalon, fermée par glissière et recouverte d'un rabat
- 1 poche cuisse de chaque côté, avec 2 soufflets (bas et arrière), plaquée sur le devant, recouverte d'un rabat auto-agrippant
- Renfort du genou par doublement du tissu extérieur
- Bas de jambes droits ajustables par élastique bloqueur



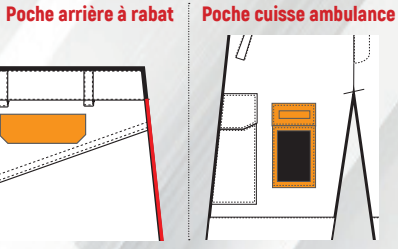
SAPEURS-POMPIERS | SÉCURITÉ INCENDIE | ARMÉE | INDUSTRIE

TYPES DE MARQUAGE

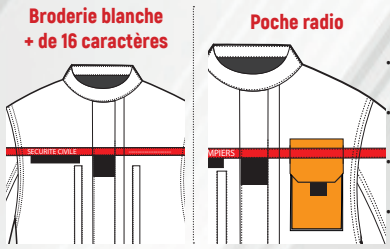


Thermocollage
 Serigraphie
 Borderie
 Impression digitale
 Ecusson

OPTIONS PANTALON

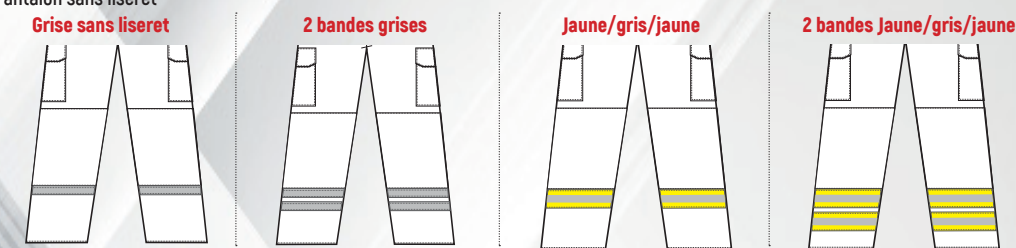


OPTIONS VESTE



Fermeture centrale : à bouton
 Élastique bas de veste
 Veste sans bande rouge
 Patte pour relever les manches

TYPES DE BANDES



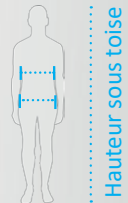
TAILLES VESTE

Taille	80				84				88				92				96				100				104							
	C	M	L	XL	C	M	L	XL	C	M	L	XL	C	M	L	XL	C	M	L	XL	C	M	L	XL	C	M	L	XL				
Tour de poitrine	72-80				80-84				84-88				88-92				92-96				96-100				100-104							
Hauteur sous toise	152	164	176	188	152	164	176	188	152	164	176	188	152	164	176	188	152	164	176	188	152	164	176	188	152	164	176	188	152	164	176	188
	164	176	188	206	164	176	188	206	164	176	188	206	164	176	188	206	164	176	188	206	164	176	188	206	164	176	188	206	164	176	188	206

Taille	108				112				116				120				124				128*				132*											
	C	M	L	XL	C	M	L	XL	C	M	L	XL	C	M	L	XL	C	M	L	XL	C	M	L	XL	C	M	L	XL	C	M	L	XL				
Tour de poitrine	104-108				108-112				112-116				116-120				120-124				124-128				128-132											
Hauteur sous toise	152	164	176	188	152	164	176	188	152	164	176	188	152	164	176	188	152	164	176	188	152	164	176	188	152	164	176	188	152	164	176	188	152	164	176	188
	164	176	188	206	164	176	188	206	164	176	188	206	164	176	188	206	164	176	188	206	164	176	188	206	164	176	188	206	164	176	188	206	164	176	188	206

Taille	136*			
	C	M	L	XL
Tour de poitrine	132-136			
Hauteur sous toise	152	164	176	188
	164	176	188	206

Prenez soigneusement vos mesures, directement sur le corps et sans serrer. **Tour de poitrine**
 Si vous hésitez entre deux tailles, choisissez toujours la taille supérieure **Tour de ceinture**
 * Les tailles au-delà de 128 sont majorées de 25% **Hauteur sous toise**



TAILLES PANTALON

Taille	72				76				80				84				88				92				96							
	C	M	L	XL	C	M	L	XL	C	M	L	XL	C	M	L	XL	C	M	L	XL	C	M	L	XL	C	M	L	XL				
Tour de ceinture	68-72				72-76				76-80				80-84				84-88				88-92				92-96							
Hauteur sous toise	152	164	176	188	152	164	176	188	152	164	176	188	152	164	176	188	152	164	176	188	152	164	176	188	152	164	176	188	152	164	176	188
	164	176	188	206	164	176	188	206	164	176	188	206	164	176	188	206	164	176	188	206	164	176	188	206	164	176	188	206	164	176	188	206

Taille	100				104				108				112				116				120				124							
	C	M	L	XL	C	M	L	XL	C	M	L	XL	C	M	L	XL	C	M	L	XL	C	M	L	XL	C	M	L	XL				
Tour de ceinture	96-100				100-104				104-108				108-112				112-116				116-120				120-124							
Hauteur sous toise	152	164	176	188	152	164	176	188	152	164	176	188	152	164	176	188	152	164	176	188	152	164	176	188	152	164	176	188	152	164	176	188
	164	176	188	206	164	176	188	206	164	176	188	206	164	176	188	206	164	176	188	206	164	176	188	206	164	176	188	206	164	176	188	206

Taille	128*				132*				136*			
	C	M	L	XL	C	M	L	XL	C	M	L	XL
Tour de ceinture	124-128				128-132				132-136			
Hauteur sous toise	152	164	176	188	152	164	176	188	152	164	176	188
	164	176	188	206	164	176	188	206	164	176	188	206



Notre société se charge du service après-vente des produits : réparations suite au devis

Credit photo : Martinas - Reproduction interdite
 Martinas, se réserve le droit de modifier, à tout moment et sans préavis, le design et les spécifications techniques présentes sur ce document.



SAPEURS-POMPIERS | SÉCURITÉ INCENDIE | INDUSTRIE



ACCESSOIRES

Ref : CAGOULE/SR
Cagoule sans rabat

Ref : CAGOULE/AR
Cagoule avec rabat

CAGOULE

de feu pour sapeurs-pompiers

CARACTÉRISTIQUES GÉNÉRALES

Catégorie de l'EPI : 3

Normes : EN 13911 : 2004 et EN1149/5 : 2008

Composition : 100% aramide

Coloris : bleu marine, rouge, écru

Taille : unique

Poids : 0,050 kg +/- 0,05

Emballage : Individuel

Code douanier : 61143000

AVANTAGES

- ✓ Excellent transfert de sueur
- ✓ Réduction du stress thermique
- ✓ S'adapte à l'ensemble des tours de têtes et toutes les morphologies
- ✓ Protection à la chaleur et aux flammes
- ✓ Antistatique

SAVOIR-FAIRE

- Large jabot pour couvrir le haut des épaules
- S'adapte à l'ensemble des tours de tête et à toutes les morphologies
- Protection contre la chaleur et les flammes
- Antistatique

INFORMATIONS COMPLÉMENTAIRES

- Notre équipe est totalement mobilisée et disponible pour vous accompagner dans vos demandes et vous apporter une réponse rapide, personnalisée et adaptées aux risques auxquels vous êtes confrontés quotidiennement.
- Le service qualité vérifie que les livraisons correspondent aux exigences techniques. Le produit final fait l'objet d'un contrôle unitaire lors de la livraison.



SAPEURS-POMPIERS | SÉCURITÉ INCENDIE | ARMÉE | INDUSTRIE

ACCESSOIRES

Réf : GANTMERCEDES

Gants de protection textile

pour sapeurs-pompiers

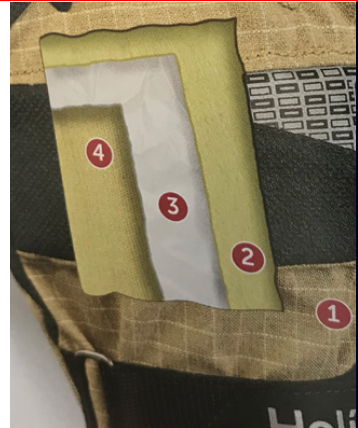
Gants de protection renforcés, ergonomiques et ultra-résistants avec grande manchette. Avec éléments réfléchissants haute visibilité...

CARACTÉRISTIQUES GÉNÉRALES

- **Normes et certification :** EN 659:2003+A1:2008 - Gants de protection pour sapeurs-pompiers - Protective gloves for firefighters
- **Matière :**
 - Paume : tricot 50% DuPont™ Kevlar® / 50% meta-aramide avec enduit de silicone, spécialement conçu pour résister à la chaleur.
 - Dos : Nomex® renforcé avec revêtement en céramique et remplissage absorbant les chocs
 - Couche intermédiaire : tissu non tissé en aramide
 - Bouts des doigts : renfort para-aramide
 - Membrane Porelle® FR conçue pour résister à la pénétration des liquides, des produits chimiques, du sang et des bactéries.
 - Doublure en aramide
 - Grande manchette en Nomex®
- **Taille :** 7 à 12

COMPOSITION

- Gant 4 couches de textile avec membrane imper-respirante.
- Le kevlar® traité procure une grande sensibilité et un confort d'utilisation accru.
- Renforcement en Kevlar® sur le dessus, au niveau des phalanges et du pouce pour une protection optimum contre les chocs.
- 2 couches de Nomex® et Kevlar® assemblées renforcent la protection à la chaleur, l'abrasion et la déchirure.
- Mousqueton pour accrocher les gants sur les vêtements.
- Serrage des gants par sangle avec fermeture velcro.



1. Tissu supérieur en fibres d'aramide
2. Tissu aramide
3. Membrane Porelle
4. doublure en aramide

INFORMATIONS COMPLÉMENTAIRES

- Notre équipe est totalement mobilisée et disponible pour vous accompagner dans vos demandes et vous apporter une réponse rapide, personnalisée et adaptées aux risques auxquels vous êtes confrontés quotidiennement.

© Martinas, se réserve le droit de modifier, à tout moment et sans préavis, le design produit et les spécifications techniques présentes sur ce document.



SAPEURS-POMPIERS | SÉCURITÉ INCENDIE | INDUSTRIE



ACCESSOIRES

Ref : CAGOULE/SR
Cagoule sans rabat

Ref : CAGOULE/AR
Cagoule avec rabat

CAGOULE

de feu pour sapeurs-pompier

CARACTÉRISTIQUES GÉNÉRALES

Catégorie de l'EPI : 3

Normes : EN 13911 : 2004 et EN1149/5 : 2008

Composition : 100% aramide

Coloris : bleu marine, rouge, écru

Taille : unique

Poids : 0,050 kg +/- 0,05

Emballage : Individuel

Code douanier : 61143000

AVANTAGES

- ✓ Excellent transfert de sueur
- ✓ Réduction du stress thermique
- ✓ S'adapte à l'ensemble des tours de têtes et toutes les morphologies
- ✓ Protection à la chaleur et aux flammes
- ✓ Antistatique

SAVOIR-FAIRE

- Large jabot pour couvrir le haut des épaules
- S'adapte à l'ensemble des tours de tête et à toutes les morphologies
- Protection contre la chaleur et les flammes
- Antistatique


INFORMATIONS COMPLÉMENTAIRES

- Notre équipe est totalement mobilisée et disponible pour vous accompagner dans vos demandes et vous apporter une réponse rapide, personnalisée et adaptées aux risques auxquels vous êtes confrontés quotidiennement.
- Le service qualité vérifie que les livraisons correspondent aux exigences techniques. Le produit final fait l'objet d'un contrôle unitaire lors de la livraison.

Accessoires

CAGOULE NON FEU

caractéristiques générales

- _ **Certification** : EN ISO 13911 : 2017, EN 1149 /5 : 2008, Règlement UE 2016/425
- _ **Matière** : 70% aramide | 28% viscose FR 2% de fibres antistatiques
- _ **Coloris** : marine, jaune
- _ **Personnalisation** : code barre
- _ **Tailles** : unique
- _ **Entretien** 
- _ **Conditionnement** : Emballage transparent individuel



Référence cagoule jaune sans rabat : **CAGESR**
Référence cagoule bleue sans rabat : **CAGBSR**

Développée pour les pompiers, cette cagoule anti feu sans ou avec rabat dispose d'une ouverture écran élastiquée autour de la tête assurant un bon maintien.

DÉTAILS DE CONCEPTION

- _Elastique sous tunnel (pour améliorer le positionnement des équipements au visage)
- _Intérieur doux en aramide pour apporter confort au contact de la peau
- _Des coutures plates pour un plus grand confort
- _Marquage thermocollant résistant au lavage jusqu'à 95° C
- _Couture centrale sous le menton

PERFORMANCES

- _Excellente évacuation de la transpiration
- _Réduction du stress thermique
- _Protection contre la chaleur et les flammes
- _Confortable
- _Longue durée de vie
- _Antistatique
- _Légère

Accessoires

CAGOULE AVEC RABAT

non feu | respirante

caractéristiques générales

- Certification** : - EN ISO 13911 : 2017, EN 1149 /5 : 2008, Règlement UE 2016/425 : EPI de catégorie 3
- Matière** : 70% aramide | 28% viscose FR 2% de fibres antistatiques
- Coloris** : marine, jaune
- Personnalisation** : code barre
- Tailles** : unique
- Entretien** :
- Conditionnement** : Emballage transparent individuel



Référence: **CAGARBLEUH3**

Cette cagoule anti feu et respirante, dispose d'un rabat velcro pour faciliter l'enfilage sur le masque «araignée» et l'ouverture de la cagoule en fin d'intervention. Elle dispose d'un empiècement sur le haut de la tête pour une meilleure évacuation de la chaleur et dispose de coutures plates pour garantir un confort optimal.

DÉTAILS DE CONCEPTION

- Radiotransparent**
- Tricot double face**
- Jabot pour couvrir le haut des épaules**
- Empiècement sur le dessus de la tête : maille non feu très perméable à l'air**
- Coutures plates pour un plus grand confort**
- Marquage thermocollant résistant au lavage jusqu'à 95°C**
- Rabat avec fermeture auto-agrippante**

PERFORMANCES

- Non feu : protection chaleur et flammes**
- Excellent transfert d'humidité**
- Confortable : intérieur doux au contact de la peau**
- Réduction du transfert de chaleur**
- Réduction du stress thermique**
- Antistatique**

CEINTURON DE FEU POUR SAPEURS-POMPIERS



CARACTÉRISTIQUES GÉNÉRALES

Composition des sangles : 100% coton

Tailles : 110 cm, 120 cm, 130 cm, 140 cm

Poids : +/- 0,450kg

Emballage : Individuel

Code douanier : 58062000

Modèle de base

Ref : CEINTURON/NOIR

Modèle bandes rétro réfléchissantes

Ref : CEINTURON/RETRO

DESCRIPTIF

- Sangle noire (largeur 55 mm)
- Bande rétro réfléchissante 3M[®]
- Boucle mâle et femelle à coulissement rapide
- Passant soudé pour le réglage
- Un mousqueton sur passant coulissant
- Un dé soudé



SAPEURS-POMPIERS | SÉCURITÉ INCENDIE | ARMÉE | INDUSTRIE

ACCESSOIRE

PORTE-LAMPE, CLE, GANTS



DESSCRIPTIF

- En PU, permet de porter 1 lampe, 1 paire de gants type SP et clé tricoise ou polycoise.
- Etui compatible avec nouveau ceinturon selon NIT 326
- Code douanier est 85131000

Ref : PORTEGANTPU

INFORMATIONS COMPLÉMENTAIRES

ACCESSOIRE

CLE DES CHAMPS



CARACTÉRISTIQUES GÉNÉRALES

Ø 20 à 100 mm. 11 fonctions avec mousqueton comme le serrage des raccords, l'ouverture de coffrets, fenêtres, portes, gaines de ventilation, prises de colonnes sèches, desserrage écrous M8, M10 et M12...

Emballage : individuel

Code douanier : 58063100

Ref : CLEDESCHAMPS

DESCRIPTIF

- 11 fonctions
- Le serrage des raccords de diamètre nominal 20 à 100 mm
- L'ouverture des coffrets EDF et GDF avec le triangle femelle de 12 mm
- L'ouverture des coffrets de poteaux d'incendie avec le triangle femelle de 15,6 mm
- L'ouverture des fenêtres et portes sans poignée avec le carré femelle de 6,5 mm
- L'ouverture des gaines de ventilation et des armoires d'incendie avec le carré en tronc de pyramide de 5x5 mm à 8x8 mm
- L'ouverture des serrures en aluminium des portes de salles de bains modernes avec le tournevis
- L'ouverture des prises de colonnes sèches avec le carré femelle de 12,5 mm,
- Le desserrage des écrous M8, M10 et M12 avec les six-pans creux de 13, 17 et 19 mm et
- L'ouverture des bouteilles munies de capsules avec le décapsuleur
- Modèle diamètre 20 à 100 mm

INFORMATIONS COMPLÉMENTAIRES



SAPEURS-POMPIERS | SÉCURITÉ INCENDIE | INDUSTRIE

ACCESSOIRE

CLE TRICOISE MULTIFONCTIONS



CARACTÉRISTIQUES GÉNÉRALES

Composition : bronze d'aluminium

Coloris : rouge ou bleu

Poids : 0,100 kg

Emballage : individuel

Code douanier : 58063100

Ref : CLE/TM

DESCRIPTIF

- Anti-étincelle
- Pour le serrage et le desserrage de raccord symétrique de diamètre nominal compris entre 20 à 65 mm

INFORMATIONS COMPLÉMENTAIRES

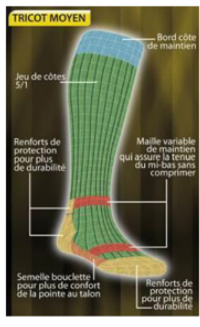


MARTINAS
 Industriel textile depuis 1987

SAPEURS-POMPIERS SÉCURITÉ INCENDIE INDUSTRIE

SOUS-VÊTEMENT

Mi-bas chaud au feu
 en laine, spécial bottes



Pour environnement tempéré à froid.



AVANTAGES

- Mi-bas chaud et doux pour les adeptes de la laine, fibre naturelle la plus respirante.
- Laine vierge peignée.
- Intérieur pied et semelle bouclette depuis le dessous des orteils jusqu'au talon.
- Bande élastique (maille variable) assure la tenue du mi-bas sans comprimer.
- Haut talon, talon, semelle et pointe : renforcés.
- Bord côte assurant un maintien sans comprimer.
- Vrai talon formé.

CARACTÉRISTIQUES GÉNÉRALES

Composition : 57 % laine , 24 % acrylique, 19 % polyamide
Code douanier/pays d'origine 6115940000

	751/NOIR	35/38 - S	39/42 - M	43/46 - L	47/50 - XL
Coloris & Tailles disponibles	US/W	4/6,5	7,5/9,5	9,5/11,5	12,5/15,5
	US/M		6/8,5		
	UK/W	2,5/5	5,5/8	9/11	12/15
	UK/M				
Conditions d'entretien	cycle doux 30° chaussette à l'envers chlore interdit séchage tambour interdit repassage exclu nettoyage à sec interdit				
Code douanier/pays d'origine	6115940000			Italie	

Dimensions & masses		JAUGE 6 mono cylindre				
	POINTURES DISPONIBLES	35-38	39-42	43-46	47-50	
	DIMENSIONS exprimées en centimètres					
	C1 Hauteur bord côte	4,5	4,5	4,5	4,5	Tolérance +/- 2 cm
	B1 Hauteur de la tige (*)	43	44	49	52	Tolérance +/- 5 cm
	A1 Longueur du pied (**)	26	27	28	31	Tolérance +/- 2 cm
MASSE exprimée en grammes						
Masse d'une paire pesée isolément	91	100	105	116	Tolérance +/- 20 gr	

Prise de mesures à plat à l'aide d'un mètre de couturière sur article état neuf :

nas, se réserve le droit de modifier, à tout moment et sans préavis, le design, produit et les spécifications techniques présentes sur ce document.



SAPEURS-POMPIERS | SÉCURITE INCENDIE | INDUSTRIE



VÊTEMENT D'INTERVENTION

Ref : 12BLBG

Pantalons niveau 2
 pour sapeurs-pompiers

Le surpantalon de niveau 2 allie protection, confort et efficacité, assurant votre protection physique durant vos interventions.

CARACTÉRISTIQUES GÉNÉRALES

- Catégorie de l'EPI : 3 Niveau : Xr2, Xf2, Y2, Z2
- Conformité aux normes : EN 469:2005 A1 2020 | EN 1149-5 EN 133688 2013
- 4 tailles de pantalon : 1,2,3,4
- 4 longueurs par taille : C, M, L, XL
- Coloris de base : bleu marine. Autres couleurs (noir, rouge, jaune, orange, sable PBO...) ou bi-couleur : sur devis
- Poids : +/- 1,350kg selon taille
- Emballage : Individuel Entretien : Voir notice d'utilisation
- Code douanier : 62032310

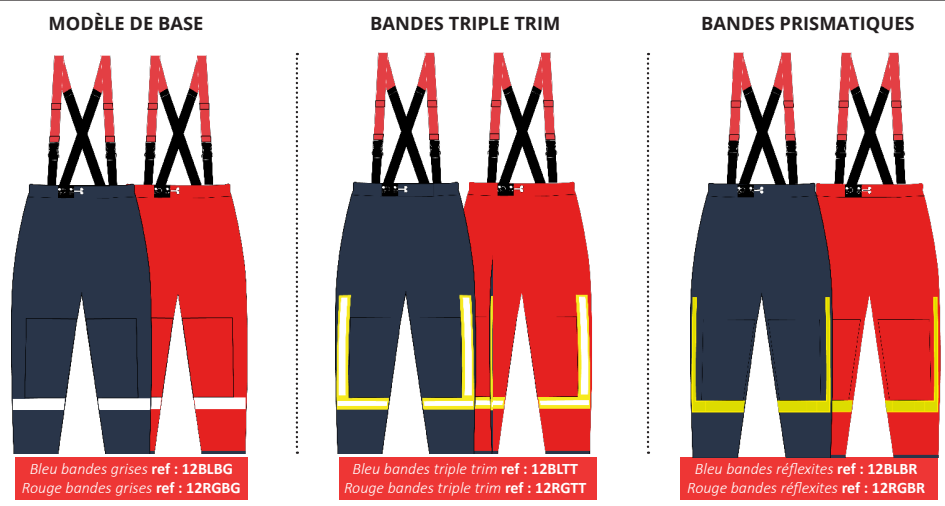
USAGES & RISQUES PRECONISÉS

Il assure une protection pour la réalisation des missions suivantes :

- Interventions pour la lutte contre l'incendie en milieu urbain et activités associées, dans des zones présentant un risque de chaleur et/ou des flammes

- Protection contre les risques de brûlures et traumatismes au niveau des jambes.

DÉCLINAISONS POSSIBLES



Liste non exhaustive, d'autres coloris de bandes et de positions possibles.
 N'hésitez pas à nous contacter.

Bleu bandes grises ref : 12BLBG
 Rouge bandes grises ref : 12RBBG

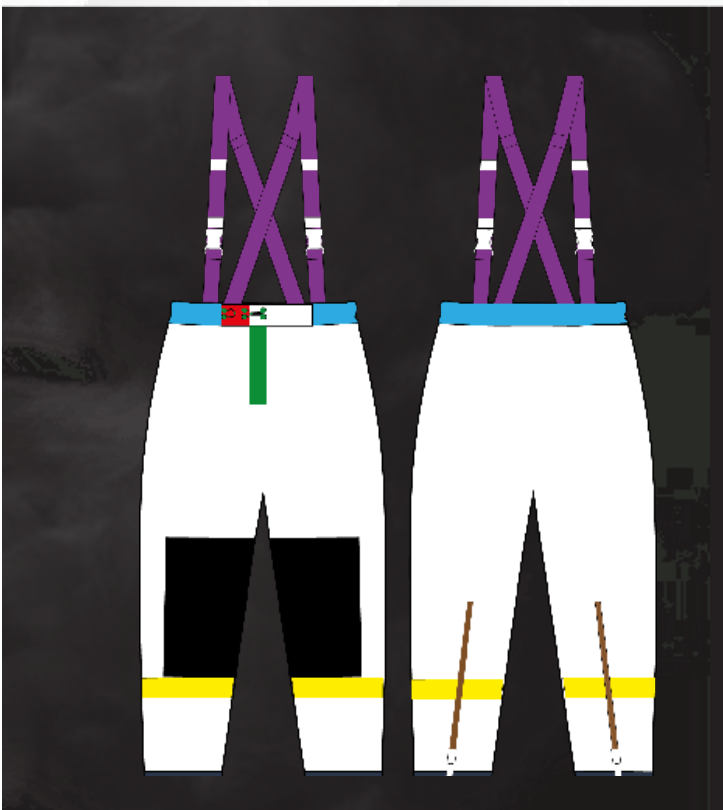
Bleu bandes triple trim ref : 12BLTT
 Rouge bandes triple trim ref : 12RGTG

Bleu bandes réfléchissantes ref : 12BLBR
 Rouge bandes réfléchissantes ref : 12RBRB

COMPOSITION & NATURE DES MATÉRIAUX

Tissur extérieur	87% aramide, 12% para-aramide, 1% antistatique - 225gr/m ²
Membrane	Nontissé Spunlace 100 % Aramide avec membrane Polyuréthane - 125 g/m ²
Doublure de propreté	Toile Ripstop 50 % Aramide / 50 % Viscose FR - 115 g/m ² - Divers coloris
Barrière anti-ca-pillarité	Tissu Modacrylique / coton avec enduction Polyuréthane FR - 350 g/m ²
Renforts genoux	Maille aramide avec enduction silicone ignifuge - 545 g/m ² - Divers coloris
Bandes rétro-réfléchissantes	Microbilles de verres
Velcro auto-agrippants	100 % Polyamide avec enduction Polyuréthane côté envers
Fermeture à glissière	Ruban polyester, curseur en métal

Assemblage des composants par fil thermostable de même couleur que le tissu. Surjetage 5 fils, piqûre double aiguille afin d'éviter tout effilochage dû aux lavages et assurer la solidité de l'ensemble.



DÉTAILS DE LA CONCEPTION

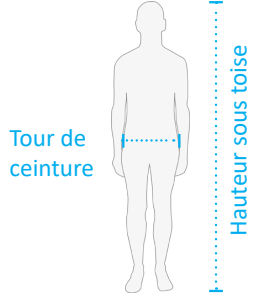
- Bretelles réglables 3 brins, amovibles croisées sur l'arrière, cousues par fixation auto-agrippant dans la ceinture, évite gêne lors du port d'ARI
- Ceinture semi-élastiquée avec ouverture par braguette, crochets ajustables et auto-agrippant, modèle sans braguette également disponible
- Crochets de fermeture ajustables et braguette
- Renfort genoux qui permettent une résistance à la coupure et abrasion
- Bandes retro-réfléchissantes Microbille ou Microprisme
- Ouverture à glissière de 35cm et d'un soufflet d'une couleur contrastée permettant l'enfilage des bottes facilement



GUIDE DE TAILLES en cm

- Prenez soigneusement vos mesures, directement sur le corps et sans serrer
 - Si vous hésitez entre deux tailles, choisissez toujours la taille supérieure
- Afin de vous fournir le vêtement le mieux adapté, nous vous invitons à vous référer au tableau de tailles ci-dessous :

TAILLES PANTALON	1				2				3				4			
	C	M	L	XL	C	M	L	XL	C	M	L	XL	C	M	L	XL
Taille	76-92				92-108				108-120				>120			
Tour de poitrine	158	170	182	194	158	170	182	194	158	170	182	194	158	170	182	194
Hauteur sous toise	-	-	-	-	-	-	-	-	-	-	-	-	-	-	-	-
	170	182	194	206	170	182	194	206	170	182	194	206	170	182	194	206



CONTRÔLE QUALITÉ

- Nos produits sont confectionnés dans notre propre usine de production
- Tous les constituants sont achetés à des sociétés sérieuses ayant des services et des procédures de contrôle qualité garantissant les caractéristiques des produits.
- Chez Martinas, le contrôle est assuré par le responsable technique qui s'assure en permanence que les livraisons effectuées par les fournisseurs correspondent aux exigences nécessaires pour le respect des caractéristiques techniques.
- Le produit terminé fait l'objet d'un contrôle unitaire lors de la livraison.

LIMITE D'UTILISATION & NUISANCES



Ce vêtement n'est pas conçu pour les activités de décontamination chimique et/ou de gaz ou dans des activités à risques élevés nécessitant des vêtements spéciaux et ne permet pas de signaler visuellement la présence du porteur au sens du §6.14 de la norme EN 469+A1.



SAV & GARANTIE

Notre société se charge du service après-vente des produits : réparations suite au devis.

PERSONNALISATION & OPTIONS

Notre service clientèle est à votre écoute. Disponible et réactive, nous construisons la solution la plus adaptée afin de comprendre les risques ou difficultés auxquelles vous devez faire face afin de vous présenter les options les mieux adaptés aux risques auxquels vous êtes confrontés au quotidien.

Marquages divers, bandes photoluminescentes, thermocolées pleines ou segmentées, confection, moyen de traçabilité....

©Photographes au coeur de l'action

MSA

The Safety Company

FICHES TECHNIQUES

SAPEURS POMPIERS



PROMO COLLECTIVITES
Pacific

Héloïse de BAILLIENCOURT dit COURCOL
11 Route Teiviroa, 11, 98703 PUNAAUIA
B.P. 64214 – 98702 Faa'a - Tahiti

Courriel : promocollectivites.pacific@yahoo.fr
Mobile : 89 499 499
website : <https://www.promocollectivitespacific.com>

**VOTRE PARTENAIRE
EN EQUIPEMENT**

**NUMERO TAHITI : 992933
NUMERO RCS : 11198 B**

The Impact of Climate Change on the Fire and Rescue Services

MSA WHITEPAPER






WHEN YOU GO IN, WE GO IN WITH YOU.

GALLET F2XR Fiche technique



Caractéristiques et avantages

 <p>UN CONFORT INÉGALÉ</p>	<ul style="list-style-type: none"> ✓ La conception compacte, les matériaux légers et la hauteur réglable contribuent à une répartition optimale du poids ✓ Modèle de coque à double ventilation en option sur le sommet et les côtés pour un confort garanti pendant les périodes d'utilisation prolongées ✓ Rembourrage innovant (soudé au lieu de cousu) en une seule pièce et en matière souple afin d'éviter les points de pression
 <p>APPLICATIONS POLYVALENTES</p>	<ul style="list-style-type: none"> ✓ Casque polyvalent pour les opérations de sauvetage technique, de lutte contre les incendies de forêt, d'escalade et de sauvetage aquatique
 <p>UNE MODULARITÉ TOTALE</p>	<ul style="list-style-type: none"> ✓ Plateforme modulaire avec une gamme d'accessoires faciles à fixer, tels que des lunettes d'intervention, une protection faciale et une protection auditive passive et active avec un système de communication intégré en option
 <p>INTÉGRATION DES ACCESSOIRES</p>	<ul style="list-style-type: none"> ✓ Accessoires conçus pour une intégration totale ; par exemple, lampe frontale à double faisceau avec feu arrière (« voyants lumineux »), écran oculaire intégré ajustable et protection d'oreilles pour le sauvetage aquatique
 <p>CONCEPTION ORIENTÉE VERS LE CLIENT</p>	<ul style="list-style-type: none"> ✓ Tous les accessoires intégrés et modulaires sont conçus pour être facilement fixés ✓ Conception adaptée à l'utilisation de gants sur tous les accessoires et points de réglage du casque pour les droitiers et les gauchers
 <p>NETTOYAGE FACILE</p>	<ul style="list-style-type: none"> ✓ Des parties souples textiles en une seule pièce, faciles à enlever, pour favoriser la santé et la sécurité ✓ Casque complet lavable en machine (voir les instructions de nettoyage pour plus de détails)
 <p>OPTIONS PERSONNALISABLES</p>	<ul style="list-style-type: none"> ✓ Tampographie disponible pour les plaques attribut afin d'ajouter le logo du service de pompiers ou d'autres motifs ✓ Bandes rétro-réfléchissantes avec options d'impression personnalisées
 <p>SURPASSE LES NORMES</p>	<ul style="list-style-type: none"> ✓ Conçu et testé pour satisfaire aux dernières normes EN, UK et NFPA en matière de secours technique, de lutte contre les feux d'espaces naturels, d'escalade et de sauvetage aquatique (voir les spécifications techniques pour plus de détails)



GALLET F2XR Fiche technique



Spécifications techniques

Casque	
Poids (casque uniquement)	750 g ± 50 g (en fonction de la version)
Dimensions (calotte)	Longueur : 299 mm Largeur : 239 mm Hauteur : 180 mm
Tailles	Taille unique (convient aux tailles de tête de 52 à 65 cm)
Calotte	<input checked="" type="checkbox"/> Ventilé ou non ventilé <input checked="" type="checkbox"/> Peint
Couleurs	Norme : blanc, noir, vert, bleu, jaune, rouge, gris Haute visibilité : jaune haute visibilité / photoluminescent, orange haute visibilité / photoluminescent, photoluminescent
Jugulaire	<input checked="" type="checkbox"/> Jugulaire 3 à 4 points <input checked="" type="checkbox"/> sangle ignifugée de 16 mm de large sans extrémité libre <input checked="" type="checkbox"/> Réglages en hauteur et en profondeur <input checked="" type="checkbox"/> Boucle à ouverture rapide
Ajustement	<input checked="" type="checkbox"/> Taille de la tête (molette ergonomique, position réglable) <input checked="" type="checkbox"/> Hauteur (3 positions) <input checked="" type="checkbox"/> Réglage de la hauteur de la sangle de nuque (3 positions)
Matériaux	Calotte et pièces en plastique : thermoplastique haute température Sangles : ignifugées, mélange de modacrylique et de polyester Rembourrages : matériau de base en polyamide / polyester / élasthanne
Certification	Marquage CE selon le règlement européen 2016/425 EN 16471:2014 — Casques pour la lutte contre les feux d'espaces naturels EN 16473:2014 — Casques pour les opérations de secours technique EN 12492:2012 — Casques d'alpinistes (version ventilée uniquement)
Personnalisation	<input checked="" type="checkbox"/> Autocollants rétro-réfléchissants (jaune, rouge, argent, bleu, vert) avec ou sans marquage <input checked="" type="checkbox"/> Logo imprimé par tampographie sur la plaque attribut



GALLET F2XR Fiche technique



Options et accessoires		
Lunettes d'intervention	<ul style="list-style-type: none"> ✓ Étanches à la poussière ✓ Fixation aisée au casque avec 2 clips ✓ Réglage du serrage par des sangles ignifuges ✓ Système de réglage magnétique de la sangle 	
Poids	165 g ± 10 g	
Certification	EN 166:2001 – Protection des yeux Marquage : 2C-1,2 1BT 3459 KN	
Performances	2C-1,2 : filtre UV (EN 170) 1 : Classe optique 1 BT : particules à haute vitesse (120 m/s) à des températures extrêmes 3 : gouttelettes de liquide 4 : poussière 5 : gaz et fines particules de poussière 9 : métaux en fusion K : anti-rayures N : anti-buée	
Écran oculaire	<ul style="list-style-type: none"> ✓ Rétractable sous la calotte ✓ Réglage de la profondeur ✓ Installation rapide 	
Poids	100g ± 10g	
Certification	EN 14458:2018 - Écrans haute performance	
Performances	anti-buée et anti-rayures 2C-1,2 : filtre UV (EN 170) Classe optique 1	
Écran grillagé	<ul style="list-style-type: none"> ✓ Grande couverture du visage - écran de 21 cm de longueur ✓ Excellente visibilité ✓ Installation rapide ✓ Compatible avec les coquilles anti-bruit montées sur casque. 	
Poids	165 g ± 10 g	
Certification	EN14458:2018 - Écrans haute performance EN1731:2006 - Protecteurs en maille	
Écran incolore	<ul style="list-style-type: none"> ✓ Protection complète du visage contre les projections et les risques d'arcs électriques (longueur étendue de 21 cm) ✓ Anti-buée et anti-rayures ✓ Installation rapide ✓ Compatible avec les coquilles anti-bruit montées sur casque. 	
Poids	295g ± 10g	
Certification	EN14458:2018 - Écrans haute performance EN166:2001 - Protection oculaire individuelle Conformité à la norme GS-ET-29 (classe 1) - Arcs électriques	
Performances	2C-1,2 Classe optique 1	
Protection de la nuque	<ul style="list-style-type: none"> ✓ Couleur : bleu foncé ✓ 100 % aramide ✓ Version nuque, longueur 15 cm ✓ Montage rapide avec 3 clips en plastique 	
Poids	30 g ± 5 g	
Kit de sauvetage aquatique	<ul style="list-style-type: none"> ✓ Panneaux latéraux de protection des oreilles pour étendre la zone de couverture conformément aux exigences de la norme EN 1385 	
Poids	50g ± 10g	
Conformité	EN 1385:2012 — Casques utilisés dans la pratique du canoë-kayak et des sports en eau vive PAS 028:2002 – Casques de sécurité maritime (section 6) Conformes à l'utilisation sur des embarcations non motorisées et des petites embarcations rapides	

GALLET F2XR Fiche technique



Options et accessoires		
Lampe frontale	<ul style="list-style-type: none"> ✓ Module de lampe frontale à LED intégré ✓ 2 faisceaux (proximité et spot) ✓ Feu arrière (3 couleurs, RGB) 	
Certification	Marquages CE et UKCA	
Indice de protection IP	IP67	
Sécurité intrinsèque nominale	ATEX, en fonction de la version Piles jetables ou rechargeables alcalines/lithium (Ni-MH)	
Performance (l'autonomie varie selon le type de batterie)	Proximité : 110 lumens, minimum 6 h Spot : 150 lumens, minimum 3 h Combiné : 250 lumens, minimum 1 h 30 Mode réserve : 30 lumens, > 45 minutes Mode SOS : clignotant (spot + feu arrière) Fiche technique spécifique disponible sur la gamme de lampes frontales GALLET F2XR	
Support de lampe monté sur casque	<ul style="list-style-type: none"> ✓ Fixation aisée sur le côté gauche ou droit 	
Poids	15 g ± 10 g	
Compatibilité	Toutes les torches MSA montées sur casque (XPS, XP LED, ...)	
Protection auditive passive	<ul style="list-style-type: none"> ✓ Protections auditives passives à atténuation élevée ✓ Version faible (vert) et moyenne (jaune) 	
Dimensions et poids	Version faible : 16,4 x 10,6 x 12,0 cm - 340 g Version moyenne : 16,4 x 10,6 x 12,0 cm - 403 g	
Certification SNR	Version faible : SNR 28 dB Version moyenne : SNR 32 dB	
Certification	EN 352-3:2002 — Protecteurs individuels contre le bruit ANSI S3.19-1974 ANSI S12.6-2008 AS/NZ S1270:2002 CSA Classe A	
Protection auditive active	Protections auditives électroniques : <ul style="list-style-type: none"> ✓ Fonction de dépendance du niveau qui permet d'entendre les sons ambiants tout en restant protégé des bruits dangereux ✓ Une version avec moyens de communication intégrés 	
Poids (avec piles)	Version sans moyens de communication : 390 g Version avec moyens de communication : 480 g	
Certification SNR	SNR 26dB pour les deux versions	
Indice de protection IP	IP67	
Certification	EN 352-3:2002 - Protecteurs auditifs (montés sur casque) EN 352-4:2001/A1:2005 (fonction de dépendance du niveau) EN 352-6:2002 (uniquement pour la version avec moyens de communication)	
Casque Scorpion	Casque réglable avec micro orientable <ul style="list-style-type: none"> ✓ Interface spécifique pour le casque F2XR permettant une installation rapide à droite ou à gauche ✓ Connecteur encliquetable Nexus 4 pour une connexion au PTT/RSM 	
Poids	Casque + adaptateur F2XR = 130 g ± 10 g Adaptateur F2XR = 40 g ± 5 g	
Indice de protection IP	IP54	

GALLET F2XR Fiche technique



Références de commande GALLET F2XR

Le casque GALLET F2XR utilise un système de numérotation des pièces ATO (assemblage à la commande) pour permettre le choix de la configuration la mieux adaptée.

1	Type de casque
R	GALLET F2XR, EN
2	Calotte
1	Ventilé, peint
2	Non ventilé, peint
3	Intérieur
1	Standard, textile
4	Protection des yeux
0	Aucune
1	Lunettes d'intervention EN 166
2	Écran oculaire, EN 14458
3	Écran oculaire et lunettes d'intervention
5	Bavolet
0	Aucune
1	Nuque en textile (aramide)
6	Options de lampe frontale
0	Aucune
1	Lampe frontale, 3 x AA
2	Lampe frontale, 3 x AA, ATEX
3	Lampe frontale, Li-ion
4	Lampe frontale, Li Ion, ATEX**
7	Instructions et traçabilité
1	Instruction 1 (EN, FR, DE, ES, NL, BR)
2	Instruction 2 (IT, GR, SE, CZ, HR, HU, PL, RS, RU, SK, SI)
R	Instruction 1 + RFID (13,56 MHz)
B	Instruction 1 + étiquette personnalisée
C	Instruction 1 + RFID personnalisé
D	Instruction 1 + Label Sécurité Civile française
Z	Instruction 2 + RFID (13,56 MHz)
Y	Instruction 2 + étiquette personnalisée
X	Instruction 2 + RFID personnalisé
8	Garnitures rétro-réfléchissantes (5 pièces chacune)
0	Aucune
1	Argent, perle de verre (textile)
2	Jaune haute visibilité, perle de verre (textile)
3	Rouge/orange, perle de verre (textile)
4	Bleu, perle de verre (vinyle)
5	Vert, perle de verre (vinyle)
R	Argent, microprismatique
B	Jaune haute visibilité, microprismatique
C	Rouge, microprismatique

9	Option 1
0	Aucune
1	EN 1385 Kit de sauvetage aquatique
2	F2XR Support de lampe, compatible G ou D
3	F2XR Support de lampe, compatible G ou D, 2 pièces
10	Option 2
0	Aucune
1	EN 1385 Kit de sauvetage aquatique
2	F2XR Support de lampe, compatible G ou D
3	F2XR Support de lampe, compatible G ou D, 2 pièces
11	Emballage
0	Emballage en vrac
1	Emballage en vrac avec sac textile individuel
2	Boîte individuelle
3	Boîte individuelle avec sac en textile
12	Couleur de calotte
RE	Rouge (peint)
JD	Jaune (peint)
BA	Blanc (peint)
NA	Noir (peint)
YP	Jaune, haute visibilité / photoluminescent (peint)
OP	Orange, haute visibilité / photoluminescent (peint)
VF	Photoluminescent (peint)
IM	Bleu (peint)
VA	Vert (peint)
NM	Gris (peint)
13	Personnalisation
ZZZ	Logo imprimé par tampographie sur la plaque attribut

** Contactez-nous pour vérifier la disponibilité

INNOVATION / Nouvelle fonctionnalité

GALLET F2XR Fiche technique



Informations de commande pour les principales applications

Référence	Instructions	Description	Image
Configurations de sauvetage technique			
GR1120010000-RE001	Instruction 1*	GALLET F2XR, rouge (peint), ventilé, écran oculaire, emballage en vrac	
GR1120020000-RE001	Instruction 2**		
GR1120010000-OP001	Instruction 1*	GALLET F2XR, orange haute visibilité/photoluminescent (peint), ventilé, écran oculaire, emballage en vrac	
GR1120020000-OP001	Instruction 2**		
GR1120010000-YP001	Instruction 1*	GALLET F2XR, jaune haute visibilité/photoluminescent (peint), ventilé, écran oculaire, emballage en vrac	
GR1120020000-YP001	Instruction 2**		
GR112001A000-YP001	Instruction 1*	GALLET F2XR, jaune haute visibilité/photoluminescent (peint), ventilé, écran oculaire, autocollants gris prismatiques, emballage en vrac	
GR112002A000-YP001	Instruction 2**		
GR212001A000-YP001	Instruction 1*	GALLET F2XR, jaune haute visibilité/photoluminescent (peint), non ventilé, écran oculaire, autocollants gris prismatiques, emballage en vrac	
GR212002A000-YP001	Instruction 2**		
Configurations pour la lutte contre les feux d'espaces naturels			
GR1110010000-JD001	Instruction 1*	GALLET F2XR, jaune (peintes), ventilé, lunettes d'intervention, emballage en vrac	
GR1110020000-JD001	Instruction 2**		
GR1110010000-OP001	Instruction 1*	GALLET F2XR, orange haute visibilité/photoluminescent (peint), ventilé, lunettes d'intervention, emballage en vrac	
GR1110020000-OP001	Instruction 2**		
GR1110010000-YP001	Instruction 1*	GALLET F2XR, jaune haute visibilité/photoluminescent (peint), ventilé, lunettes d'intervention, emballage en vrac	
GR1110020000-YP001	Instruction 2**		
GR111001A000-YP001	Instruction 1*	GALLET F2XR, jaune haute visibilité/photoluminescent (peint), ventilé, lunettes d'intervention, autocollants gris prismatiques, emballage en vrac	
GR111002A000-YP001	Instruction 2**		
Configurations de sauvetage aquatique			
GR1120010100-BA001	Instruction 1*	GALLET F2XR, blanc (peint), ventilé, lunettes d'intervention, emballage en vrac	
GR1120020100-BA001	Instruction 2**		
GR1120010100-OP001	Instruction 1*	GALLET F2XR, orange haute visibilité/photoluminescent (peint), ventilé, lunettes d'intervention, emballage en vrac	
GR1120020100-OP001	Instruction 2**		
GR1120010100-YP001	Instruction 1*	GALLET F2XR, jaune haute visibilité/photoluminescent (peint), ventilé, lunettes d'intervention, emballage en vrac	
GR1120020100-YP001	Instruction 2**		
GR112001A100-YP001	Instruction 1*	GALLET F2XR, jaune haute visibilité/photoluminescent (peint), ventilé, lunettes d'intervention, autocollants gris prismatiques, emballage en vrac	
GR112002A100-YP001	Instruction 2**		

* Instruction 1 = EN, FR, DE, ES, NL, BR

** Instruction 2 = IT, GR, SE, CZ, HR, HU, PL, RS, RU, SK, SI

GALLET F2XR Fiche technique



Références de commande des accessoires

Référence	Description	Image
Autocollants (lot de 5 pièces)		
GA3719-06	Autocollants rétro-réfléchissants, perles de verre (textile), argent	
GA3719-05	Autocollants rétro-réfléchissants, perles de verre (textile), jaune haute visibilité	
GA3719-07	Autocollants rétro-réfléchissants, perles de verre (textile), rouge/orange	
GA3719-08	Autocollants rétro-réfléchissants, perles de verre (vinyle), bleu	
GA3719-09	Autocollants rétro-réfléchissants, perles de verre (vinyle), vert	
GA3719-00	Autocollants rétro-réfléchissants, microprismatiques, couleur argent	
GA3719-01	Autocollants rétro-réfléchissants, microprismatiques, couleur jaune haute visibilité	
GA3719-02	Autocollants rétro-réfléchissants, microprismatiques, couleur rouge	
Protection des yeux, du visage et auditive		
GA3705	Lunettes d'intervention	
GA3723	Housse de protection pour les lunettes d'intervention	
GA3702	Écran oculaire EN 14458	
GA3703	Écran grillagé EN 14458 et EN 1731	
GA3704	Écran incolore EN14458 & EN166	
GA3701	Panneau de protection latérale pour le sauvetage aquatique, à gauche et à droite	
GA3709	Bavolet	
Lampes		
GA3710	Support de lampe monté sur casque, compatible gauche et droite	
GA3724	Lampe frontale L2XR, 3 piles AA, ATEX	
GA3725	Lampe frontale L2XR, 3 piles AA, non ATEX	
GA3726**	Lampe frontale L2XR, batteries Li-ion, ATEX	
GA3727	Lampe frontale L2XR, batteries Li-ion, non ATEX	
GA3735	Chargeur L2XR Micro USB, avec câble	
GA1419	Adaptateur AC/USB, 5 V CC 1A, avec 3 fiches	
Protection auditive		
10190356	Protection auditive passive MSA, faible	
10190357	Protection auditive passive MSA, moyenne	
GA3720	Protection auditive active suprême	
GA3721	Protection auditive active suprême avec micro orientable	
GA3732	Casque Scorpion avec interface F2XR, norme Nexus 4	
GA3733	Casque Scorpion avec interface F2XR, Nexus 4 NATO UK	
GA3734	Interface F2XR pour casque Scorpion	
Stockage et transport		
GA3708	Pochette de rangement : Peut contenir un casque GALLET F2XR avec écran et de petits accessoires. Le casque et les accessoires ne sont pas inclus	
GA3729	Sac de transport : Peut contenir deux casques GALLET F2XR et de petits accessoires (protection auditive, panneau de sauvetage aquatique, lunettes d'intervention, lampe frontale, etc.) ou un casque GALLET F2XR avec écran et de petits accessoires. Les casques et les accessoires ne sont pas inclus	

** Contactez nous pour vérifier la disponibilité

GALLET FIXF Fiche technique



GALLET FIXF

Le casque de pompier le plus emblématique, entièrement "remasterisé" : le GALLET FIXF.

Portés par des millions de sapeurs-pompiers dans le monde, les générations de casques F1 ont sauvé des vies depuis 1985.

MSA n'a jamais cessé d'innover et d'améliorer ce casque au design révolutionnaire. Développé pour les pompiers, et amélioré avec les pompiers, le GALLET FIXF donne vie à l'engagement pour la sécurité et l'innovation - grâce à des évolutions techniques telles que :

- ✓ Nouveau design de la molette de serrage et de la jugulaire
- ✓ Bavolet de nuque avec fente pour laisser passer et accéder facilement à la molette, tout en restant protégée de la chaleur, des flammes et des risques d'impact
- ✓ Habillages sommet en option pour un confort accru et une hygiène facilitée permettant un nettoyage post-intervention plus complet



EVOLUTIONS MAJEURES







- ✓ **Evolution des composants internes du GALLET FIXF**
 - Nouveau design de molette (3 points) et de jugulaire (boucles de guidage arrière), offrant une meilleure prise en main et un ajustement facilité lorsque que le casque est sur la tête et que l'utilisateur porte ses gants d'intervention
 - Nouveau bavolet à fente pour passage aisé de la molette, avec l'identification par couleur (jaune) des points de fixation des bavolets
 - Habillages sommet en cuir ou textile confortable à fixer au fond de la coiffe pour faciliter l'hygiène et le nettoyage post-intervention
- ✓ **Module d'éclairage intégré - L1XF**
 - Deux niveaux d'éclairage « standard » et « boost » allant jusqu'à 120 lumens
 - Le mode « Boost » est 4 fois plus puissant que le modèle LED précédent
 - Le bouton d'allumage a été renforcé pour faciliter l'accès à chaque mode, même avec des gants
- ✓ **Un nettoyage encore plus facile et adapté aux besoins des services d'incendie de secours**
 - Testé pour un nettoyage complet en machine à panier fixe
 - Tous les éléments internes peuvent être démontés facilement et sans outil
 - Nouveau kit de lavage disponible (sac filet avec intérieurs cuir ou textile)
 - Testé pour séchage, dépollution et désinfection en armoire à ozone
- ✓ **Joint de bord**
 - Le joint de bord est disponible en option, offrant un tout nouveau style au casque.
 - Excellente résistance aux chocs et à la chaleur pour une durée de vie allongée.



GALLET FIXF Fiche technique



Spécifications techniques

Casque	
Type	Modèle type B conforme à la norme EN443 - Calotte intégrale et enveloppante (sous l'oreille)
Tailles	M : 52-62 cm L : 57-65 cm Coussin petite tête : ≤52cm (GA1138)
Poids (casque avec écran facial, sans option)	M : 1450 g (± 30g) L : 1580 g (± 30g)
Gamme de coloris	<ul style="list-style-type: none"> Standard : blanc, jaune, rouge, noir, gris, bleu, vert, métallisé Haute visibilité : <ul style="list-style-type: none"> Jaune fluo et Photoluminescent Orange fluo et Photoluminescent Photoluminescent standard Cimier : cimier noir disponible - autres couleurs de cimier disponibles sur demande  
Matériau	<ul style="list-style-type: none"> Coque : thermoplastique haute température, moulé par injection Sangle : Ignifugé, mélange modacrylique/coton + polyamide Intérieurs (textile) : Viscose/Aramide
Certification et homologation	<p>Marquage CE conformément à la directive UE 2016/425</p> <p>EN443:2008 - Casques pour la lutte contre le feu dans les bâtiments et autres structures</p> <p>EN16471:2014 - Casques pour la lutte contre les feux d'espaces naturels</p> <p>EN16473:2014 - Casques pour le secours technique</p> <p>Isolation électrique pour utilisation sur des installations basse tension selon EN50365:2002</p> <p>Exigences facultatives :</p> <p>C - Résistance aux produits chimiques</p> <p>Températures très basses : -30°C (***)</p> <p>3b - Couverture de la zone frontale 3b (à travers l'écran facial)</p> <p>E2 - Isolation du casque humide</p> <p>E3 - Isolation de surface</p> <p>MED/SOLAS (Wheelmark) pour utilisation sur les navires - marquage sur demande</p>
Personnalisation	<ul style="list-style-type: none"> Bandes rétroréfléchissantes : Différentes formes et couleurs (jaune, rouge, argenté, bleu, vert), avec ou sans marquage. Plaque frontale : Tampographie, ou badge métallique. <p>Ces options peuvent être combinées.</p>    

GALLET FIXE Fiche technique



Spécifications techniques

Ecran facial	<ul style="list-style-type: none"> ✓ Version transparente et métallisée ✓ Couverture complète du visage et du menton 	
Certification et homologation	<p>EN14458:2018 - Visières à haute performance Protection contre les risques électriques / arc électrique selon GS-ET-29 (classe 1)</p> <p>Exigences facultatives : Résistance à un impact d'énergie moyenne (120 m/s) Plage de température : -30°/+60°C Classe optique élevée (classe 1) K - Résistance à l'abrasion N - Résistance au brouillard E1, E3 - Propriétés électriques (isolation de surface) Protection contre la chaleur radiante : R1 Filtre UV (selon EN170) Version or : 2C-2 Version claire : 2C-1.2</p>	
Ecran oculaire	<ul style="list-style-type: none"> ✓ Version claire et teintée ✓ Ajustement réglable sur le visage (système breveté MSA à double pivot) ✓ Compatible avec le port de lunettes correctrices ✓ Prise en main facile grâce aux zones de préhension intégrées à gauche et à droite 	
Poids	100g +/- 10g	
Certification et homologation	<p>EN14458:2018 - Visières haute performance Revêtement anti-rayures En polycarbonate, classe optique élevée (classe 1) Version clair : Filtre UV 2-1.2 (selon la norme EN170) Version teinté : filtre anti-éblouissement 5-3.1 (selon EN172) Exigences optionnelles : E1, E3 - Propriétés électriques (isolation de surface) T - Résistance aux chocs à énergie moyenne (120 m/s) à des températures extrêmes</p>	
Combinaison casque-masque (HMC)	<ul style="list-style-type: none"> ✓ Adaptateurs "kitfix" réglables pour masques faciaux, situés de chaque côté du casque ✓ Les masques à brides peuvent être fixés directement sur le casque <p>Disponible en deux versions :</p> <ul style="list-style-type: none"> • Kitfix standard pour la compatibilité avec les masques complets MSA (G1, Ultra Elite, 3S) • KitFix PN pour la compatibilité avec les masques complets MSA et d'autres marques (Dräger Panorama Nova, FPS7000, ...) 	

GALLET FIXF Fiche technique



Spécifications techniques

Options et accessoires		
Joint de bord	<ul style="list-style-type: none"> ✓ Joint de bord pour renforcer la coque du casque ✓ Matériaux haute performance pour une excellente résistance aux chocs et à la chaleur 	
Caractéristiques et avantages	<ul style="list-style-type: none"> • Matériau : thermoplastique avec fibre de verre • Couleur : Noir • Poids : 95g 	
Bavolets	<ul style="list-style-type: none"> ✓ Variété de modèles ✓ Fixation par des clips de couleur jaune pour un montage et un démontage facile. 	
Matériau et poids	<p>Versions de nuque :</p> <ul style="list-style-type: none"> • Aramide multicouche, avec découpe pour passage molette : 46g • Aramide multicouche, modèle standard : 55g • Laine/aramide, avec découpe pour passage molette : 75g • Laine/aramide, modèle standard : 80g • Aluminisé 3 couches, matériau renforcé de fibres de verre : 100g <p>Versions intégrales :</p> <ul style="list-style-type: none"> • Laine/aramide : 175g • Aramide multicouche : 180g <p>Pour les instructions de nettoyage des bavolets, veuillez vous référer à notre guide de nettoyage FIXF.</p>	
Habillages sommet (Pads)	<ul style="list-style-type: none"> ✓ Amélioration du confort et de la facilité de nettoyage de l'habillage sommet grâce à un retrait facile (textile/cuir) ou à un essuyage dans le casque (cuir). ✓ Peut être commandé dans le configurateur ATO avec l'option jugulaire ✓ Egalement fourni avec les kits hygiène FIXF 	
Caractéristiques et avantages	<ul style="list-style-type: none"> • Améliore le confort et la facilité de nettoyage en limitant le contact de la tête avec les sangles de suspension • Montage/démontage facile grâce à des velcros jaunes assortis. • Disponible en cuir ou en textile - en option 	
Éclairage intégré LIXF	<ul style="list-style-type: none"> ✓ LEDs des deux côtés (dernière génération) ✓ Éclairage de proximité à haute performance de pénétration 	
Poids	110g ± 10g (piles comprises)	
Piles	3 AAA, jetables (alcalines ou lithium) ou rechargeables	
Performance	<ul style="list-style-type: none"> • Mode standard : 25 lumens, 10 heures • Mode Boost : 120 lumens, 3 heures • Mode batterie faible : jusqu'à 5 heures d'autonomie • Indicateur de mode de réserve 	
Certification	Marquage CE selon la directive ATEX - II 2G Ga Ex ia IIC T4/T3	
Indice de protection	IP54	
Lampe externe montée sur casque	<ul style="list-style-type: none"> ✓ Montage sur casque pour utilisation avec les casques de pompiers MSA ✓ Support de lampe en option avec plusieurs positions angulaires et conception anti-éjection ✓ Options de montage à gauche et à droite ✓ Voir les fiches techniques individuelles pour plus d'informations. 	
Piles	<ul style="list-style-type: none"> • XPS LED : 3 piles jetables AA • XP LED : 4 piles jetables AA • XS LED : 4 piles LR44 • LED AS-R : Batterie rechargeable Li-Ion 	

GALLET FIXF Fiche technique



Informations de commande

Configurateur **ATO GALLET FIXF** sur demande.

Référence	Description
Solutions d'éclairage	
GA1484	Module d'éclairage L1XF
GA1464	Lampe XP LED
GA1488	Lampe XPS
GA1481	Lampe AS-R
GA1466	Lampe XS
Bavolets	
GA1116F	Bavolet FIXF aluminisé, 3 couches
GA1116D	Bavolet FIXF en laine/aramide, standard
GA1116H	Bavolet FIXF en laine/aramide avec ouverture pour passage molette
GA1116K	Bavolet FIXF en aramide multicouche avec ouverture pour passage molette
GA1116J	Bavolet FIXF en aramide multicouche, standard
GA1116B-M / GA1116B-L	Bavolet FIXF intégral en laine/aramide
GA1116E-M / GA1116E-L	Bavolet FIXF intégral en aramide
Ecrans faciaux et visières oculaires	
GA1087D	Oculaire FIXF, EN14458:2018, version claire
GA1087A	Oculaire FIXF, EN14458:2004, version claire
GA1087B	Oculaire FIXF, EN14458:2004, version teintée
GA1086A	Écran facial FIXF, EN14458:2018 clair
GA1086B	Écran facial FIXF, EN14458:2018 or/métallisé
Accessoires FIXF	
GA1129A / GA1129B	Intérieurs FIXF (arrière/avant) (A : textile / B : cuir)
GA1177	Habillage sommet (Pad) en textile FIXF
GA1176	Habillage sommet (Pad) en cuir FIXF
GA1485D / GA1485G	Support de lampe FIXF (R : droite / L : gauche)
GA1382	Housse de protection textile pour le casque
GA1138	Coussin petite tête
GA1096	Boucle de maintien de jugulaire (x10)
GA1137-M / GA1137-L	Couvre-casque aluminisé FIXF, taille M ou L
Kits de nettoyage et d'entretien FIXF	
GA1134	Kits de lavage complet version cuir (sac de lavage filet avec habillage sommet et intérieur avant/arrière)
GA1135	Kits de lavage complet version textile (sac de lavage filet avec habillage sommet et intérieur avant/arrière)

D'autres informations sur les solutions de communication et de protection auditive du casque GALLET FIXF sont disponibles sur demande.

INNOVATION / Nouveauté

Module d'éclairage intégré L1XF

GALLET F1XF Accessoires pour casques de pompiers



Le module d'éclairage intégré GALLET F1XF a véritablement éclairé l'environnement des pompiers sur leurs lieux d'intervention. La nouvelle évolution - le L1XF - a été améliorée avec les principales caractéristiques suivantes :

- ✓ Nouveau mode boost en plus du mode standard
- ✓ Augmentation de la puissance d'éclairage (120 lumens)
- ✓ Amélioration de la forme du bouton ON/OFF

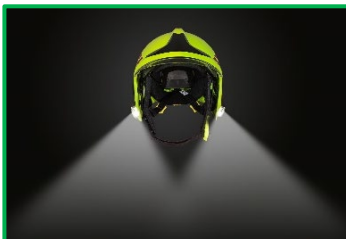


Principales caractéristiques et avantages



✓ Intégration parfaite dans le casque GALLET F1XF

- 1 LED de chaque côté, entièrement intégrée à l'intérieur du casque pour éviter les risques d'accrochage
- Module bien équilibré sur 360° et centre de gravité bas
- Léger, compact et discret
- Un meilleur confort par rapport aux autres modules d'éclairage du marché



✓ Une expérience inégalée en matière d'éclairage

- Un éclairage puissant et diffus utilisant la dernière technologie LED
- Évite les mouvements inutiles de la tête du pompier en éclairant naturellement l'environnement
- L'orientation du faisceau permet d'éviter d'aveugler ses équipiers ou les victimes sur les lieux d'intervention



✓ Un double faisceau uniforme pour toutes les opérations

- Mode standard (25 lumens)
- Mode Boost (120 lumens)



✓ Long mode de réserve

- Des indicateurs clairs de batterie faible pour améliorer la sécurité des pompiers

✓ Bouton de mise en marche/arrêt intuitif

- Facilite la sélection du faisceau, même avec des gants

Module d'éclairage intégré L1XF

GALLET FIXF Accessoires pour casques de pompiers



Spécifications techniques

Spécification	Description
LEDs	1 LED de chaque côté (dernière génération)
	Courte portée, éclairage de proximité et haute performance de pénétration
Puissance lumineuse nominale	25 lumens en mode standard
	120 lumens en mode "boost"
Batteries	3 AAA, jetables (alcalines ou lithium) ou rechargeables
Autonomie	> 10 heures en mode standard (avec des piles alcalines)
	3 heures en mode "boost" (avec des piles alcalines)
	Mode de réserve jusqu'à 5 heures avec des piles alcalines
Indication du mode de réserve	1 clignotement lors de la mise en marche
	1 clignotement toutes les 60 secondes pendant l'utilisation
Poids	110g +/- 10g (y compris les piles)
Certifications	Certification CE selon la directive ATEX
	Certification ATEX (zone 1)
	II 2G Ga Ex ia IIC T4/T3 (piles jetables et rechargeables) <i>La certification ATEX n'est valable qu'avec les piles indiquées dans le manuel d'utilisation</i>
Indice de Protection	IP54

Pour commander

- ✓ Commandé avec un casque : **Configurateur ATO GALLET FIXF** (3 piles alcaline AAA incluse)
- ✓ Commandé séparément comme accessoire : **GA1484** (3 piles alcaline AAA incluse)



Lampe XP LED

Spécifications techniques

Descriptif produit

- Lampe XP LED fournie avec 4 piles AA Alcaline (Duracell ou Energizer)
- Couleur lampe : jaune avec interrupteur et soupape rouges
- Embout photoluminescent pour visibilité optimale en cas de chute
- Conditionnement : lampe + piles + notice sous blister individuel

Spécifications techniques

- Alimentation 4 piles AA 1.5V
- Poids lampe 215 g environ (avec piles)
- Module d'éclairage LED 1 W avec système de reflexion (Recoil)
- Intensité lumineuse 32 lumens
- Autonomie piles 32 heures @ 10°C
- Durée de vie module LED > 10,000 heures de fonctionnement
- Etanchéité lampe étanche à 150 m (équivalent IP67)

Homologation ATEX

Ligne d'homologation ATEX : CE Ex II 2G Ex ib IIB T4

- Homologation en catégorie 2 (utilisation en zone 1)
- Groupe de Gaz IIB (Ethylène)
- Classe de température (T°max. en surface) T4 (135°C)

Références commerciales

- GA1464 Lampe XP LED
- GA1465 Adaptateur 90° pour lampe XP LED

Garantie

- La lampe XP LED est garantie sans limitation de durée, à l'exception des piles AA.
- La durée de vie minimum du module optique LED est de 10,000 heures de fonctionnement.



FICHES TECHNIQUES

SAPEURS POMPIERS



PROMO COLLECTIVITES
Pacific

Héloïse de BAILLIENCOURT dit COURCOL
11 Route Teiviroa, 11, 98703 PUNAAUIA
B.P. 64214 – 98702 Faa'a - Tahiti

Courriel : promocollectivites.pacific@yahoo.fr
Mobile : 89 499 499
website : <https://www.promocollectivitespacific.com>

**VOTRE PARTENAIRE
EN EQUIPEMENT**

**NUMERO TAHITI : 992933
NUMERO RCS : 11198 B**

FICHE PRODUIT

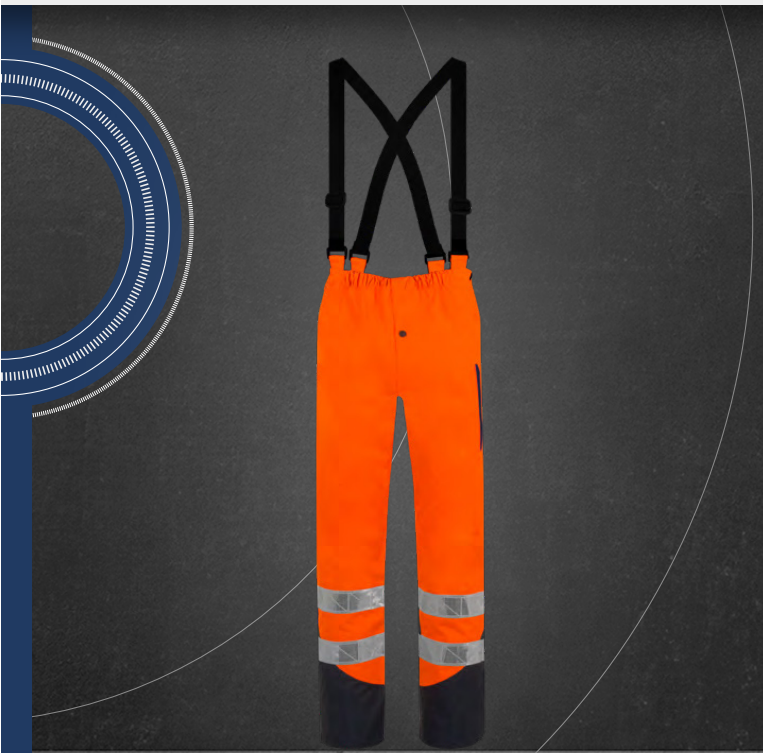
PANTALON DE PLUIE
CAP HORN



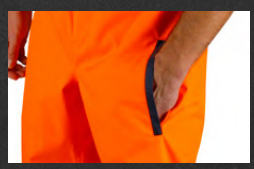
EN ISO 20471 (2013) + A1 (2016)



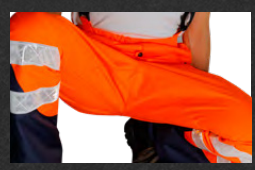
EN 343 (2003) + A1 (2007)



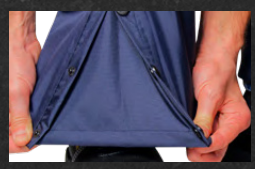
LES + PRODUITS



Une poche fermée par une fermeture à glissière.



Triangle d'aisance au niveau de l'entrejambe pour plus de confort au porté.



Soufflet d'aisance au bas des jambes pour pouvoir enfiler le pantalon sans ôter vos chaussures.

ENTRETIEN



25 cycles de lavage à 60°C (selon ISO 6330 6N - EN ISO 20471 + A1).

TAILLE

S à 3XL

Autre taille, nous consulter.

CONDITIONNEMENT



20 pièces par carton.
 Emballage individuel transparent.



DESCRIPTIF DU PRODUIT

- Coutures entièrement étanchées pour une protection optimale contre les intempéries.
- Deux bretelles élastiques, réglables et amovibles par boucles plastiques et auto-agrippants, pour un meilleur maintien.
- Triangle d'aisance au niveau de l'entrejambe pour plus de confort au porté.
- Deux passe-mains fermés par un bouton pression.
- Soufflet d'aisance au bas de chaque jambe fermé par trois boutons pression.
- Une poche sur la jambe gauche avec passepoil bleu marine fermée par une fermeture à glissière.
- Ceinture élastiquée.
- Bragette fermée par un bouton pression.
- Deux bandes rétroréfléchissantes microprismatiques ORALITE® GP 325 blanc de 5 cm cousues.

MATIÈRES PREMIÈRES

- TISSU EXTÉRIEUR**
- Tissu imper-respirant avec une enduction microporeuse 100% polyester (200 g/m²).
- TISSU RÉTRORÉFLÉCHISSANT**
- Bandes rétroréfléchissantes microprismatiques ORALITE® GP 325 blanc. 25 cycles de lavage à 60°C (selon ISO 6330 6N).

CONFORMITÉ ET ATTESTATION D'EXAMEN

- La conformité aux exigences essentielles de sécurité a été vérifiée en utilisant les normes harmonisées suivantes :
- **EN ISO 13688 (2013)** pour les vêtements de protection - exigences générales.
 - **EN ISO 20471 (2013) + A1 (2016)** pour les vêtements de signalisation à haute visibilité.
 - **EN 343 (2003) + A1 (2007)** pour la protection contre la pluie.

L'attestation d'examen a été attribuée par Centexbel au modèle d'équipement de protection individuelle suivant :
PANTACAPH02
 N° 033/2019/0217



10/11/2021 FT DM 59861/08 - Photos et textes non contractuels.



T2S - Z.I. La Vaure - B.P. 20930 - 42290 SORBIERS - FRANCE
 Tél. : +33 (0)4 77 53 05 05 // E-mail : info@t2s.fr // t2s.fr



FICHE PRODUIT

VESTE DE PLUIE CAP HORN



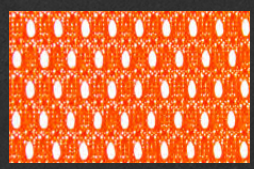
EN ISO 20471 (2013) + A1 (2016)



EN 343 (2003) + A1 (2007)



LES + PRODUITS



Doubleure de propreté en maille ajourée pour plus de confort au porté.



Technologie microprismatique pour une plus haute performance sous la pluie.



Poignets Néoprène anti-capillarité.

ENTRETIEN



25 cycles de lavage à 60°C (selon ISO 6330 6N - EN ISO 20471 + A1).

TAILLE

S à 3XL

Autre taille, nous consulter.

CONDITIONNEMENT



20 pièces par carton.
Emballage individuel transparent.



VESTECAPH02JM



VESTECAPH02OM



DESCRIPTIF DU PRODUIT

- Doublure fixe en maille ajourée pour plus de confort au porté.
- Manches doublées taffetas.
- Coutures entièrement étanchées.
- Fermeture centrale à glissière double curseur sous double rabat fermé par 7 boutons pression.
- Capuche doublée et amovible avec visière renforcée, réglable à l'arrière par un cordon de serrage.
- Patte de serrage auto-agrippante au bas de chaque manche et poignets Néoprène anti-capillarité.
- Deux poches basses passepoilées fermées par fermeture à glissière.
- Une poche type "Napoléon" sous le rabat central fermée par fermeture à glissière.
- Une poche intérieure fermée par un auto-agrippant.
- Mentonnaire.
- Deux demi-bretelles, deux ceintures et quatre brassards rétroréfléchissants microprismatiques ORALITE® GP 325 blanc de 5 cousus.
- Trappe de visite à l'intérieur du bas de la veste pour faciliter la personnalisation.
- Taille S : col orange ou jaune fluorescent. Tailles M à 3XL : col bleu marine.

MATIÈRES PREMIÈRES

- TISSU EXTÉRIEUR**
- Tissu imper-respirant avec une enduction microporeuse 100% polyester (200 g/m²).
- DOUBLURE**
- Maille ajourée 100% polyester (110 g/m²).
 - Doublure taffetas 100% polyester (70 g/m²).
- TISSU RÉTRORÉFLÉCHISSANT**
- Bandes rétroréfléchissantes microprismatiques ORALITE® GP 325 blanc. 25 cycles de lavage à 60°C (selon ISO 6330 6N).

CONFORMITÉ ET ATTESTATION D'EXAMEN

- La conformité aux exigences essentielles de sécurité a été vérifiée en utilisant les normes harmonisées suivantes :
- **EN ISO 13688 (2013)** pour les vêtements de protection - exigences générales.
 - **EN ISO 20471 (2013) + A1 (2016)** pour les vêtements de signalisation à haute visibilité.
 - **EN 343 (2003) + A1 (2007)** pour la protection contre la pluie.

L'attestation d'examen a été attribuée par Centexbel au modèle d'équipement de protection individuelle suivant :

VESTCAPH02
 N° 033/2019/0216

PERSONNALISATION

<p>POITRINE CÔTÉ COEUR</p>  <p>Dimensions maximales : 80 x 50 mm 60 x 60 mm</p>	<p>DOS</p>  <p>Dimensions maximales : 200 x 100 mm 150 x 150 mm</p>
--	--

Avant tout lancement en production, nous réaliserons un **BAT** à partir du **fichier vectoriel** (.eps, .ai, .pdf vectorisé) que vous nous aurez transmis.

Certaines contraintes techniques nous empêchent d'effectuer votre marquage à l'emplacement souhaité.

AUTRE MARQUAGE, NOUS CONSULTER



T2S - Z.I. La Vaure - B.P. 20930 - 42290 SORBIERS - FRANCE
 Tél. : +33 (0)4 77 53 05 05 // E-mail : info@t2s.fr // t2s.fr



1011V2021 FT DM 5984107 - Photos et textes non contractuels. Papier à recycler

FICHE PRODUIT

PANTALON DE PLUIE NÉPAL



EN ISO 20471 (2013) + A1 (2016)



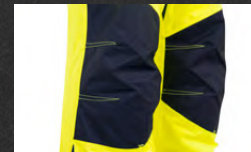
EN 343 (2003) + A1 (2007)



LES + PRODUITS



Pantalons entièrement doublés taffetas pour plus de confort au porté.



Renforts aux genoux pour une très grande résistance à l'usure.



Dos protége-reins.

ENTRETIEN



25 cycles de lavage à 60°C (selon ISO 6330 6N - EN ISO 20471 + A1).

TAILLE

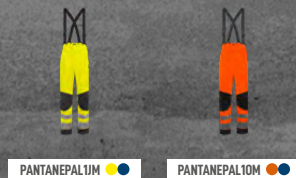
S à 3XL

Autre taille, nous consulter.

CONDITIONNEMENT



20 pièces par carton.
Emballage individuel transparent.



PANTANEPALIM ●●

PANTANEPALION ●●





DESCRIPTIF DU PRODUIT

- Doublure fixe taffetas pour plus de confort au porté.
- Coutures entièrement étanchées pour une protection optimale contre les intempéries.
- Deux bretelles élastiques, réglables et amovibles par boucles plastiques et auto-agrippants pour un meilleur maintien.
- Renfort aux genoux avec pinces d'aisance et gouttière au bas du renfort pour l'évacuation de l'eau.
- Triangle d'aisance au niveau de l'entrejambe.
- Deux passe-mains fermés par deux auto-agrippants et un bouton pression.
- Soufflet d'aisance au bas de chaque jambe fermé par trois auto-agrippants.
- Dos protégé-reins.
- Une bande rétro réfléchissante microbilles RETHIOTEX® 30 100 de 8 cm cousue.
- Une bande rétro réfléchissante microprismatique ORALITE® GP 340 gris de 5 cm cousue.



MATIÈRES PREMIÈRES

TISSU EXTÉRIEUR

- Tissu RIPSTOP imper-respirant laminé deux couches 100% polyester (170 g/m²).

TISSU EXTÉRIEUR

- Doublure taffetas 100% polyester (70 g/m²).

TISSU RÉTRORÉFLÉCHISSANT

- Tissu rétro réfléchissant microbilles RETHIOTEX® 30 100. Qualité lavage industriel. 70 cycles de lavage à 60°C (selon ISO 6330 6N).
- Bande rétro réfléchissante microprismatique ORALITE® GP 340 gris. 75 cycles de lavage à 60°C (selon ISO 6330 6N).



CONFORMITÉ ET ATTESTATION D'EXAMEN

- La conformité aux exigences essentielles de sécurité a été vérifiée en utilisant les normes harmonisées suivantes :
 - **EN ISO 13688 (2013)** pour les vêtements de protection - exigences générales.
 - **EN ISO 20471 (2013) + A1 (2016)** pour les vêtements de signalisation à haute visibilité.
 - **EN 343 (2003) + A1 (2007)** pour la protection contre la pluie.

L'attestation d'examen a été attribuée par Centexbel au modèle d'équipement de protection individuelle suivant :

PANTANEPAL
 N° 033/2019/1234



10/11/2017 FT DN 650/07 Photos et textes non contractuels



T2S - Z.I. La Vaure - B.P. 20930 - 42290 SORBIERS - FRANCE
 Tél. : +33 (0)4 77 53 05 05 // E-mail : info@t2s.fr // t2s.fr



FICHE PRODUIT

PARKA - VESTE DE PLUIE NÉPAL



EN ISO 20471 (2013) + A1 (2016)



3
25 cycles
M - 3XL

EN ISO 20471 (2013) + A1 (2016)



2
25 cycles
S

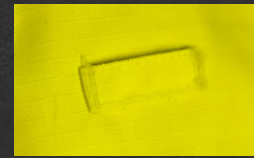
EN 343 (2003) + A1 (2007)



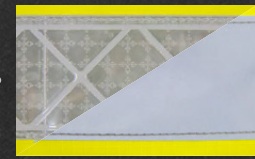
3
3



LES + PRODUITS



Tissu RIPSTOP ultra résistant et hyper respirant. Patte micro déporté.



Bitechnologie rétro réfléchissante adaptée à l'entretien industriel.



Capuche skipper amovible pour une plus grande sécurité et un maintien optimal.

ENTRETIEN



25 cycles de lavage à 60°C (selon ISO 6330 6N - EN ISO 20471 + A1).

TAILLE

S à 3XL
Autre taille, nous consulter.

CONDITIONNEMENT



10 pièces par carton.
Emballage individuel transparent.



DESCRIPTIF DU PRODUIT

- Manches préformées, doublées taffetas, pour une plus grande aisance dans les mouvements.
- Doublure fixe en maille ajourée.
- Fermeture centrale à glissière double curseur, sous double rabat central fermé par six boutons pression.
- Fit&Zip : système de fermeture à glissière, patte d'accroche au col et aux poignets pour la fixation d'une doublure amovible T2S.
- Col doublé Micromink.
- Capuche amovible doublée avec une visière réglable à l'arrière par un cordon de serrage.
- Bas de manches avec patte de serrage auto-agrippante.
- Dos protège-reins.
- Deux poches doublées Micromink avec rabat fermées par fermeture à glissière.
- Une poche type "Napoléon" sous le rabat central fermée par fermeture à glissière.
- Une poche intérieure, côté coeur, fermée par un auto-agrippant.
- Patte micro déporté.
- Mentonnière doublée Micromink.
- Deux bretelles, une ceinture et deux brassards rétroréfléchissants microprismatiques ORALITE® GP 340 gris de 5 cm cousus.
- Une ceinture et deux brassards rétroréfléchissants microbilles RETHIOTEX® 30 100 de 5 cm cousus.
- Mark&Scratch : un auto-agrippant, face velours, d'un diamètre de 80 mm cousu sur la manche droite.
- Trappe de visite à l'intérieur du bas de la parka pour faciliter la personnalisation.

MATIÈRES PREMIÈRES

- TISSU EXTÉRIEUR**
- Tissu RIPSTOP imper-respirant laminé deux couches 100% polyester (170 g/m²).
- DOUBLURE**
- Maille ajourée 100% polyester (110 g/m²).
 - Doublure Micromink grise 100% polyester (220 g/m²).
 - Doublure taffetas 100% polyester.
- TISSU RÉTRORÉFLÉCHISSANT**
- Tissu rétroréfléchissant microbilles RETHIOTEX® 30 100. Qualité lavage industriel. 70 cycles de lavage à 60°C (selon ISO 6330 6N).
 - Bande rétroréfléchissante microprismatique ORALITE® GP 340 gris. 75 cycles de lavage à 60°C (selon ISO 6330 6N).

CONFORMITÉ ET ATTESTATION D'EXAMEN

- La conformité aux exigences essentielles de sécurité a été vérifiée en utilisant les normes harmonisées suivantes :
- **EN ISO 13688 (2013)** pour les vêtements de protection - exigences générales.
 - **EN ISO 20471 (2013) + A1 (2016)** pour les vêtements de signalisation à haute visibilité.
 - **EN 343 (2003) + A1 (2007)** pour la protection contre la pluie.

L'attestation d'examen a été attribuée par Centexbel au modèle d'équipement de protection individuelle suivant :

PARKANEPAL
 N° 033/2016/0156

PERSONNALISATION

<p>POITRINE CÔTÉ COEUR</p>  <p>Dimensions maximales : 80 x 50 mm 60 x 60 mm</p>	<p>DOS</p>  <p>Dimensions maximales : 200 x 100 mm 150 x 150 mm</p>
--	--

Avant tout lancement en production, nous réaliserons un **BAT** à partir du **fichier vectoriel** (.eps, .ai, .pdf vectorisé) que vous nous aurez transmis.

Certaines contraintes techniques nous empêchent d'effectuer votre marquage à l'emplacement souhaité.

AUTRE MARQUAGE, NOUS CONSULTER



T2S - Z.I. La Vaure - B.P. 20930 - 42290 SORBIERS - FRANCE
 Tél. : +33 (0)4 77 53 05 05 // E-mail : info@t2s.fr // t2s.fr





FICHES TECHNIQUES

SAPEURS POMPIERS



PROMO COLLECTIVITES
Pacific

Héloïse de BAILLIENCOURT dit COURCOL
11 Route Teiviroa, 11, 98703 PUNAAUIA
B.P. 64214 – 98702 Faa'a - Tahiti

Courriel : promocollectivites.pacific@yahoo.fr
Mobile : 89 499 499
website : <https://www.promocollectivitespacific.com>

**VOTRE PARTENAIRE
EN EQUIPEMENT**

**NUMERO TAHITI : 992933
NUMERO RCS : 11198 B**

STAFF

Fiche Technique

Gilet d'intervention Multi-poches EN471

couleur: rouge fluo & jaune fluo

référence STAFF



rouge fluo



Caractéristiques techniques:

- Gilet 12 poches.
- Gilet réglable (petite/grande taille)
- Poches ergonomiques.
- Poche téléphone.
- Poche stylos.
- Fixation Perfusion.
- Grade et bande patronymique.
- Marquage personnalisable.
- Fixation poche Radio.
- Fermeture par zipper double curseurs.



jaune fluo



**Autres couleurs
non EN471 sur demande**



FÉLIN

Fiche Technique

Gilet d'intervention haute-visibilité EN471

référence FÉLIN



Rouge fluo Jaune fluo Orange fluo

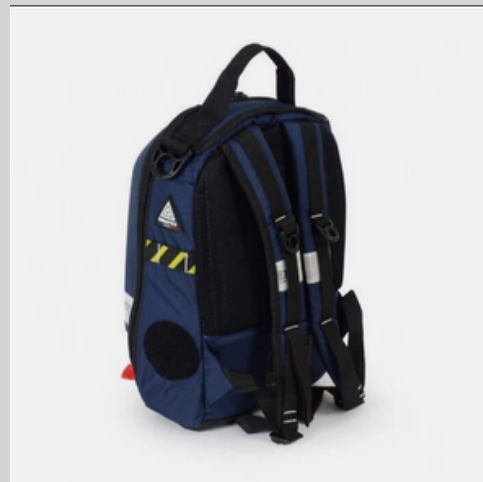




Caractéristiques techniques:

- Gilet Haute-visibilité conforme à la Norme EN471.
- Deux tailles GT et XGT.
- Trois couleurs fluo: Orange, Rouge et Jaune.
- Bandes rétro-réfléchissantes microprismes jaunes.
- Tissu fluorescent maille bloquée 100% polyester.
- 2 bandes rétro-réfléchissantes basses (dos et devant).
- 2 bandes rétro-réfléchissantes verticales (dos et devant).
- Large surface combinée fluo et rétro sur le dos et devant.
- Fermeture par velcro.
- Marquage sérigraphie «Sapeurs-Pompiers» encapsulé et inaltérable.
- Marquages de spécialité (COS, MEDECIN, ...)





FICHES TECHNIQUES

SAPEURS POMPIERS



PROMO COLLECTIVITES
Pacific

Héloïse de BAILLIENCOURT dit COURCOL
11 Route Teiviroa, 11, 98703 PUNAAUIA
B.P. 64214 – 98702 Faa'a - Tahiti

Courriel : promocollectivites.pacific@yahoo.fr
Mobile : 89 499 499
website : <https://www.promocollectivitespacific.com>

**VOTRE PARTENAIRE
EN EQUIPEMENT**

**NUMERO TAHITI : 992933
NUMERO RCS : 11198 B**

MATT

Fiche Technique

Sac à dos

Réf. MATT

Idéal pour un usage quotidien,
léger et pratique,
sa coque thermocompressée
protègera des chocs
vos effets personnels



Caractéristiques techniques:

- Tissu polyamide 900 Deniers imperméable
- Coque semi-rigide
- 4 poches intérieures
- Fond moussé
- Zippers YKK Jauge 12
- Portage dos largable
- Anneaux de fixation d'une bandoulière
- Fixation MOLLE
- Velcro pour grade et bande patro
- Patch FRANCE amovible
- Patch et cocarde amovibles
- Fixable sur sac BARACK

Volume
30 litres

Dimensions
42 x 25 x20 cm

Couleurs:
Blackline
Full black
Rouge
Bleu nuit





NITEYE®
A brand of JETBeam

FICHES TECHNIQUES

SAPEURS POMPIERS



PROMO COLLECTIVITES
Pacific

Héloïse de BAILLIENCOURT dit COURCOL
11 Route Teiviroa, 11, 98703 PUNAAUIA
B.P. 64214 – 98702 Faa'a - Tahiti

Courriel : promocollectivites.pacific@yahoo.fr

Mobile : 89 499 499

website : <https://www.promocollectivitespacific.com>

**VOTRE PARTENAIRE
EN EQUIPEMENT**

**NUMERO TAHITI : 992933
NUMERO RCS : 11198 B**

LAMPE TACTIQUES

JET-2MS - NITEYE

Lampe torche de la marque Niteye. Lampe LED puissante, jusqu'à 2000 lumens, la JET-2MS est une lampe tactique compacte qui résistera à toutes vos missions sur le terrain dans les conditions les plus extrêmes.



New Modern
Design



2000 LUMENS



Resistante à
L'eau

Caracteristiques

- - Lampe LED CREE HXP35
- - Format compacte
- - Bouton On/Off sur la queue
- - Bouton sur le côté pour les différents modes
- - Charge par câble USB-C
- - Protection contre les intempéries et les conditions extrêmes
- - Jusqu'à 140h d'utilisation
- - Fonction mémoire pour le dernier mode utilisé
- - Contrôle de la température intelligente
- - La puissance s'adapte à la batterie pour augmenter la durée d'utilisation
- - Protection en acier inoxydable
- - Attache en acier inoxydable
- - Grip pour un meilleur maintien
- - Revêtement anti-reflet
- - Verre trempée minéral ultra clair
- - Différents modes d'intensités : 2000 / 1100 / 380 / 85 / 15 lumens
- - 285 mètres de distance maximale de projection
- - Résistant aux chutes : 1 mètres maximum
- - Résistant à l'eau : jusqu'à 2m de profondeur

ESP



EURO SECURITY
PRODUCTS®

FICHES TECHNIQUES

SAPEURS POMPIERS



PROMO COLLECTIVITES
Pacific

Héloïse de BAILLIENCOURT dit COURCOL
11 Route Teiviroa, 11, 98703 PUNAAUIA
B.P. 64214 – 98702 Faa'a - Tahiti

Courriel : promocollectivites.pacific@yahoo.fr

Mobile : 89 499 499

website : <https://www.promocollectivitespacific.com>

**VOTRE PARTENAIRE
EN EQUIPEMENT**

NUMERO TAHITI : 992933

NUMERO RCS : 11198 B

Tactical police flashlight with 10W LED chip CREE XM-L2

HELIOS 10-37-4N

Tactical flashlight with the **innovative CREE LED chip XM-L2** with **10W performance** ensures the luminosity of **up to 760 lm**. The light beam of this flashlight is **narrow** and can thus **illuminate an object at a great distance**.

The flashlight is **waterproof** (it can be submerged in shallow water) and it can withstand rough handling. The flashlight is made from **highly resistant duralumin**. The front glass is made of polycarbonate. Strongly grooved rubber head ring **prevents rolling** of the flashlight on smooth surface.



Operation:

The light can be switched ON / OFF by pressing the metal switch at the end of the flashlight.

The switch is tactical – it can be pressed lightly for momentary output (lasting only through the duration of the pressure) or it can be pressed fully, switching the flashlight into constant output.

This version of flashlight comprises an electronic module, which enables **4 modes of lighting**. Switching between individual modes is made **by short pressing** of tactical switch. The pressings must follow one another very quickly. At longer break (longer than approx. 2 seconds) the flashlight returns to the mode of full output.

Order or modes of lighting:

1st pressing = **full output** | 2nd pressing = **stroboscope** | 3rd pressing = **half output** |
4th pressing = **battery saving mode**

Battery Replacement:

Unscrew the end cover, replace 2 old batteries with 2 new “CR123A” lithium batteries or with one 18650 type battery and screw the cover tightly.

Environmental Protection:

Do not throw the used batteries as house garbage. The used batteries can be sent to the recycling station, the special waste collection depot or your dealer.

Dimensions:

Head diameter 37 mm, body diameter at the handle 25 mm. Length 153 mm, weight including batteries 161 g.

EURO SECURITY PRODUCTS, s.r.o.
Hyacintova 20, CZ 106 00 Prague 10
Czech Republic
www.euro-security.info



✓ RoHS
COMPLIANT

